

# Diplomado

## Intervenciones de Enfermería ante la Lesión Deportiva

Avalado por la NBA





**tech** universidad  
tecnológica

## Diplomado

### Intervenciones de Enfermería ante la Lesión Deportiva

Modalidad: Online

Duración: 6 semanas

Avalado por: TECH Universidad Tecnológica

Horas: 100 h.

Acceso web: [www.techtute.com/enfermeria/curso-universitario/intervenciones-enfermeria-lesion-deportiva](http://www.techtute.com/enfermeria/curso-universitario/intervenciones-enfermeria-lesion-deportiva)

# Índice

01

Presentación

---

*pág. 4*

02

Objetivos

---

*pág. 8*

03

Estructura y contenido

---

*pág. 12*

04

Metodología

---

*pág. 16*

05

Titulación

---

*pág. 24*

# 01

# Presentación

Los profesionales de enfermería pueden ser agentes clave en el seguimiento del deportista para mejorar y mantener su capacidad física y su salud. Este Diplomado está diseñado para facilitar al profesional de enfermería, de un modo práctico y 100%, la actualización de sus conocimientos para realizar las intervenciones de enfermería adecuadas ante la lesión deportiva, para acelerar su recuperación y mejorar el pronóstico en el deportista.



“

*La calidad de la atención de enfermería al deportista está condicionada por la actualización de los conocimientos de los profesionales que lo atienden. La enfermería puede ayudar al deportista en la recuperación de la lesión, mejorando su pronóstico y acelerando la vuelta a la actividad física de alto rendimiento”*

La mayoría de las lesiones deportivas no suelen plantear situaciones de urgencia vital pero siempre es esencial su asistencia inmediata. El tiempo se convierte en el factor crítico y la asistencia al deportista lesionado debe basarse en el conocimiento de qué hacer y cómo hacerlo.

Para ello es esencial la evaluación inicial del deportista lesionado ya que, una evaluación adecuada puede ser determinante para determinar el grado y la magnitud de una incapacidad permanente. Además, la inmovilización y el transporte de un deportista lesionado deben ejecutarse con la precaución de que no se produzcan lesiones mayores, ya que una atención incorrecta puede provocar más daños adicionales.

El programa en Intervenciones de Enfermería ante la Lesión Deportiva pretende ser una herramienta de capacitación para Diplomados y Graduados en Enfermería en relación a la atención integral al usuario que presenta una lesión deportiva y pretende explicar la metodología a seguir para realizar una completa valoración inicial del deportista lesionado y explicar las principales técnicas de movilización, inmovilización y tratamiento de lesiones deportivas.

Este **Diplomado en Intervenciones de Enfermería ante la Lesión Deportiva** contiene el programa científico más completo y actualizado del mercado. Sus características más destacadas son:

- ♦ Casos clínicos presentados por expertos. Sus contenidos gráficos, esquemáticos y eminentemente prácticos con los que están concebidos, recogen una información científica y asistencial sobre aquellas disciplinas médicas indispensables para el ejercicio profesional.
- ♦ Novedades diagnóstico-terapéuticas sobre lesiones en el deportista.
- ♦ Intervenciones de enfermería ante los distintos tipos de lesiones en el deportista.
- ♦ Sistema interactivo de aprendizaje basado en algoritmos para la toma de decisiones sobre las situaciones clínicas planteadas.
- ♦ Incluye lecciones teóricas, preguntas al experto, foros de discusión de temas controvertidos y trabajos de reflexión individual.
- ♦ Disponibilidad de los contenidos desde cualquier dispositivo fijo o portátil con conexión a internet.



*A través de este Diplomado podrás actualizar tus conocimientos en las intervenciones de enfermería en la actividad física y deportiva de la persona”*

“

*Este Diplomado puede ser la mejor inversión que puedes hacer en la selección de un programa de actualización por dos motivos: además de poner al día tus conocimientos en intervenciones de enfermería ante la lesión deportiva, obtendrás una Constancia de Diplomado por TECH Universidad Tecnológica”*

Incluye en su cuadro docente profesionales de enfermería de referencia, que vierten en esta capacitación la experiencia de su trabajo, además de otros profesionales especialistas en los diferentes ámbitos de atención al deportista.

Gracias a su contenido multimedia elaborado con la última tecnología educativa, permitirán al profesional un aprendizaje situado y contextual, es decir, un entorno simulado que proporcionará un aprendizaje inmersivo programado para entrenarse ante situaciones reales.

El diseño de este programa está basado en el Aprendizaje Basado en Problemas, mediante el cual el profesional de enfermería deberá tratar de resolver las distintas situaciones de práctica profesional que se le planteen a lo largo del programa. Para ello, contará con la ayuda de un novedoso sistema de vídeo interactivo realizado por reconocidos expertos en atención de enfermería deportiva, con gran experiencia docente.

*El Diplomado permite ejercitarse en entornos simulados, que proporcionan un aprendizaje inmersivo programado para entrenarse ante situaciones reales.*

*Incluye casos clínicos para acercar al máximo el desarrollo del programa a la realidad de la atención en enfermería deportiva.*



# 02

## Objetivos

Este programa está orientado hacia una revisión de los principales aspectos de la enfermería del deporte, basándose en la evidencia científica y en la experiencia de reconocidos profesionales, haciendo un especial hincapié en la atención a la lesión deportiva.



“

*Esta capacitación generará una sensación de seguridad en la toma de decisiones y prestación de cuidados, que te ayudará a crecer personal y profesionalmente”*



## Objetivo general

---

- ♦ Actualizar a los profesionales de enfermería sus conocimientos sobre la actividad física y el deporte, obteniendo las herramientas y técnicas complementarias que faciliten la prevención y el tratamiento de posibles lesiones que puedan producirse durante la práctica de la actividad física o deportiva, en colaboración con el resto de miembros del equipo multidisciplinar que debe atender esta actuación profesional tanto de un modo preventivo como actuación terapéutica

*Aprovecha la oportunidad y da el paso  
para ponerte al día en las últimas  
novedades en Intervenciones de  
Enfermería ante la Lesión Deportiva.*





## Objetivos específicos

---

- ♦ Desarrollar y ejercer intervenciones profesionales en el campo de la actividad física y el deporte
- ♦ Fomentar la participación en programas de educación para la salud de los usuarios en las diferentes etapas de su vida
- ♦ Integrar los nuevos ámbitos laborales para el profesional de enfermería, aplicando los instrumentos específicos de la disciplina deportiva, y buscando nuevas fórmulas de participación de los profesionales de enfermería en el deporte, competitivo o no, para promover y conservar la salud
- ♦ Analizar la epidemiología de la patología en la actividad física y el deporte
- ♦ Describir y clasificar las lesiones deportivas
- ♦ Señalar los factores predisponentes frente a la lesión deportiva
- ♦ Indicar la metodología para realizar una completa valoración inicial del usuario lesionado
- ♦ Explicar las principales técnicas de movilización, inmovilización y tratamiento de lesiones deportivas
- ♦ Valorar las pruebas complementarias en caso de lesiones físico-deportivas
- ♦ Explicar la metodología para diseñar un plan de recuperación de lesiones físico-deportivas

03

# Estructura y contenido

La estructura de los contenidos ha sido diseñada por un equipo de profesionales conocedor de las implicaciones de la capacitación en enfermería deportiva, conscientes de la relevancia de la actualidad de los conocimientos para poder prestar cuidados de calidad al deportista y comprometidos con la enseñanza mediante las nuevas tecnologías educativas.





“

*Este Diplomado en Intervenciones de Enfermería ante la Lesión Deportiva contiene el programa científico más completo y actualizado del mercado”*

## Módulo 1. Patología deportiva

- 1.1. Epidemiología de la patología en la AFD
- 1.2. Lesión deportiva. Concepto y clasificación
- 1.3. Factores predisponentes frente a la lesión deportiva
- 1.4. Prevención de la lesión deportiva. Intervenciones de enfermería
- 1.5. Evaluación inicial del usuario lesionado. Intervenciones de enfermería
- 1.6. Intervenciones de enfermería ante el deportista lesionado. Técnicas de soporte vital, movilización, inmovilización, manuales y de tratamiento de heridas
- 1.7. Pruebas diagnósticas en las lesiones físico deportivas. Radiografías, ecografía, RNM
- 1.8. Recuperación de las lesiones físico deportivas. Intervenciones de enfermería
- 1.9. Lesiones de hombro en deportes
- 1.10. Lesiones en la parte superior del brazo
- 1.11. Lesiones del codo en el deporte
- 1.12. Lesiones de antebrazo, muñeca y mano en el deporte
- 1.13. Lesiones en la cabeza y la cara en el deporte
- 1.14. Lesiones de garganta, pecho y abdominales en el deporte
- 1.15. Lesiones de espalda/columna vertebral en el deporte





“

*Una experiencia de capacitación  
única, clave y decisiva para  
impulsar tu desarrollo profesional”*

04

# Metodología

Este programa de capacitación ofrece una forma diferente de aprender. Nuestra metodología se desarrolla a través de un modo de aprendizaje de forma cíclica: ***el Relearning***.

Este sistema de enseñanza es utilizado, por ejemplo, en las facultades de medicina más prestigiosas del mundo y se ha considerado uno de los más eficaces por publicaciones de gran relevancia como el ***New England Journal of Medicine***.



“

*Descubre el Relearning, un sistema que abandona el aprendizaje lineal convencional para llevarte a través de sistemas cíclicos de enseñanza: una forma de aprender que ha demostrado su enorme eficacia, especialmente en las materias que requieren memorización”*

## En TECH Nursing School empleamos el Método del Caso

Ante una determinada situación concreta, ¿qué debería hacer un profesional? A lo largo del programa, los estudiantes se enfrentarán a múltiples casos clínicos simulados, basados en pacientes reales en los que deberán investigar, establecer hipótesis y, finalmente, resolver la situación. Existe abundante evidencia científica sobre la eficacia del método. Los enfermeros aprenden mejor, más rápido y de manera más sostenible en el tiempo.

*Con TECH los enfermeros experimentan una forma de aprender que está moviendo los cimientos de las universidades tradicionales de todo el mundo.*



Según el Dr. Gérvas, el caso clínico es la presentación comentada de un paciente, o grupo de pacientes, que se convierte en «caso», en un ejemplo o modelo que ilustra algún componente clínico peculiar, bien por su poder docente, bien por su singularidad o rareza. Es esencial que el caso se apoye en la vida profesional actual, intentando recrear los condicionantes reales en la práctica profesional de la enfermería.

“

*¿Sabías que este método fue desarrollado en 1912, en Harvard, para los estudiantes de Derecho? El método del caso consistía en presentarles situaciones complejas reales para que tomaran decisiones y justificasen cómo resolverlas. En 1924 se estableció como método estándar de enseñanza en Harvard”*

#### La eficacia del método se justifica con cuatro logros fundamentales:

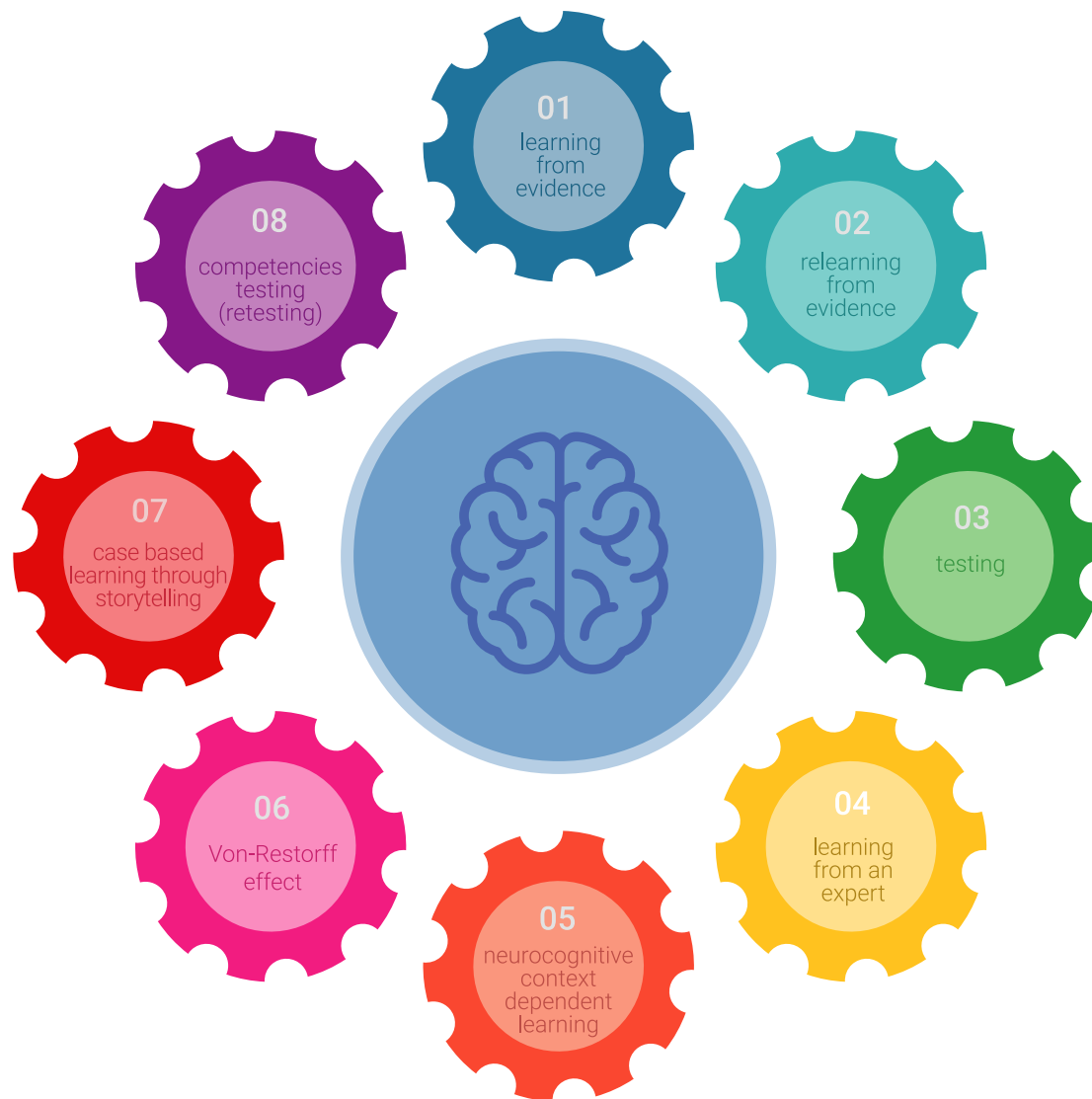
1. Los enfermeros que siguen este método no solo consiguen la asimilación de conceptos, sino un desarrollo de su capacidad mental, mediante ejercicios de evaluación de situaciones reales y aplicación de conocimientos.
2. El aprendizaje se concreta de una manera sólida en capacidades prácticas que permiten al profesional de la enfermería una mejor integración del conocimiento en el ámbito hospitalario o de atención primaria.
3. Se consigue una asimilación más sencilla y eficiente de las ideas y conceptos, gracias al planteamiento de situaciones que han surgido de la realidad.
4. La sensación de eficiencia del esfuerzo invertido se convierte en un estímulo muy importante para el alumnado, que se traduce en un interés mayor en los aprendizajes y un incremento del tiempo dedicado a trabajar en el curso.



## Relearning Methodology

TECH aúna de forma eficaz la metodología del Estudio de Caso con un sistema de aprendizaje 100% online basado en la reiteración, que combina 8 elementos didácticos diferentes en cada lección.

Potenciamos el Estudio de Caso con el mejor método de enseñanza 100% online: el Relearning.



*El enfermero(a) aprenderá mediante casos reales y resolución de situaciones complejas en entornos simulados de aprendizaje. Estos simulacros están desarrollados a partir de software de última generación que permiten facilitar el aprendizaje inmersivo.*

Situado a la vanguardia pedagógica mundial, el método Relearning ha conseguido mejorar los niveles de satisfacción global de los profesionales que finalizan sus estudios, con respecto a los indicadores de calidad de la mejor universidad online en habla hispana (Universidad de Columbia).

Con esta metodología se han capacitado más de 175.000 enfermeros con un éxito sin precedentes en todas las especialidades con independencia de la carga práctica.

Nuestra metodología pedagógica está desarrollada en un entorno de máxima exigencia, con un alumnado universitario de un perfil socioeconómico alto y una media de edad de 43,5 años.

*El Relearning te permitirá aprender con menos esfuerzo y más rendimiento, implicándote más en tu especialización, desarrollando el espíritu crítico, la defensa de argumentos y el contraste de opiniones: una ecuación directa al éxito.*

En nuestro programa, el aprendizaje no es un proceso lineal, sino que sucede en espiral (aprender, desaprender, olvidar y reaprender). Por eso, se combinan cada uno de estos elementos de forma concéntrica.

La puntuación global que obtiene el sistema de aprendizaje de TECH es de 8.01, con arreglo a los más altos estándares internacionales.



Este programa ofrece los mejores materiales educativos, preparados a conciencia para los profesionales:



#### Material de estudio

Todos los contenidos didácticos son creados por los especialistas que van a impartir el programa universitario, específicamente para él, de manera que el desarrollo didáctico sea realmente específico y concreto.

Estos contenidos son aplicados después al formato audiovisual, para crear el método de trabajo online de TECH. Todo ello, con las técnicas más novedosas que ofrecen piezas de gran calidad en todos y cada uno los materiales que se ponen a disposición del alumno.



#### Técnicas y procedimientos de enfermería en vídeo

TECH acerca al alumno las técnicas más novedosas, los últimos avances educativos y al primer plano de la actualidad en técnicas de enfermería. Todo esto, en primera persona, con el máximo rigor, explicado y detallado para contribuir a la asimilación y comprensión del estudiante. Y lo mejor de todo, puedes verlos las veces que quieras.



#### Resúmenes interactivos

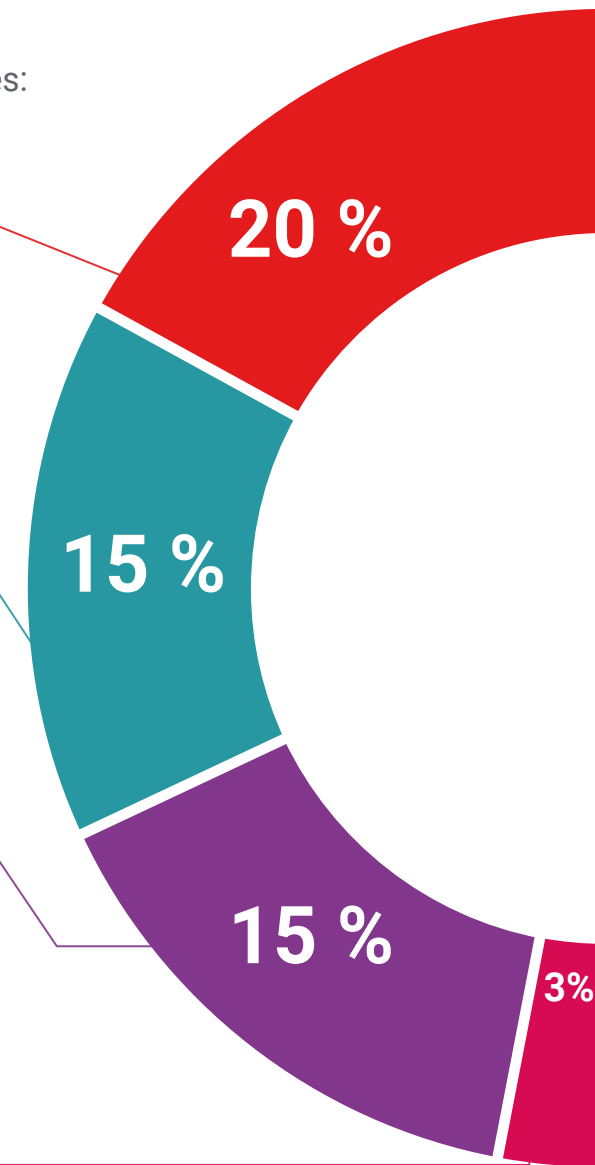
El equipo de TECH presenta los contenidos de manera atractiva y dinámica en píldoras multimedia que incluyen audios, vídeos, imágenes, esquemas y mapas conceptuales con el fin de afianzar el conocimiento.

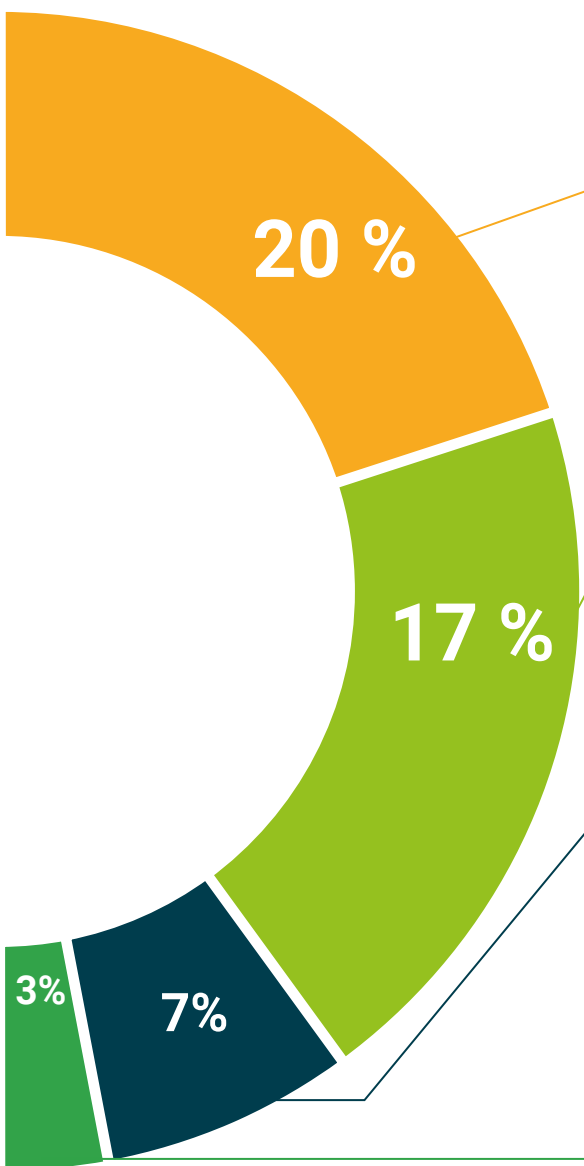
Este exclusivo sistema educativo para la presentación de contenidos multimedia fue premiado por Microsoft como "Caso de éxito en Europa".



#### Lecturas complementarias

Artículos recientes, documentos de consenso y guías internacionales, entre otros. En la biblioteca virtual de TECH el estudiante tendrá acceso a todo lo que necesita para completar su capacitación.





#### Análisis de casos elaborados y guiados por expertos

El aprendizaje eficaz tiene, necesariamente, que ser contextual. Por eso, TECH presenta los desarrollos de casos reales en los que el experto guiará al alumno a través del desarrollo de la atención y la resolución de las diferentes situaciones: una manera clara y directa de conseguir el grado de comprensión más elevado.



#### Testing & Retesting

Se evalúan y reevalúan periódicamente los conocimientos del alumno a lo largo del programa, mediante actividades y ejercicios evaluativos y autoevaluativos: para que, de esta manera, el estudiante compruebe cómo va consiguiendo sus metas.



#### Clases magistrales

Existe evidencia científica sobre la utilidad de la observación de terceros expertos. El denominado Learning from an Expert afianza el conocimiento y el recuerdo, y genera seguridad en las futuras decisiones difíciles.



#### Guías rápidas de actuación

TECH ofrece los contenidos más relevantes del curso en forma de fichas o guías rápidas de actuación. Una manera sintética, práctica y eficaz de ayudar al estudiante a progresar en su aprendizaje.



05

# Titulación

El Diplomado en Intervenciones de Enfermería ante la Lesión Deportiva garantiza, además de la capacitación más rigurosa y actualizada, el acceso a un título de Diplomado expedido por TECH Universidad Tecnológica.



“

*Supera con éxito esta capacitación y  
recibe tu diploma sin desplazamientos  
ni farragosos trámites”*

Este **Diplomado en Intervenciones de Enfermería ante la Lesión Deportiva** contiene el programa científico más completo y actualizado del mercado.

Tras la superación de la evaluación, el alumno recibirá por correo postal\* con acuse de recibo su correspondiente título de **Diplomado** emitido por **TECH Universidad Tecnológica**.

El título expedido por **TECH Universidad Tecnológica** expresará la calificación que haya obtenido en el Diplomado, y reunirá los requisitos comúnmente exigidos por las Bolsas de Trabajo, oposiciones y comités evaluadores de carreras profesionales.

Título: **Diplomado en Intervenciones de Enfermería ante la Lesión Deportiva**

Nº Horas: **100 h.**

Avalado por la NBA



\*Apostilla de La Haya. En caso de que el alumno solicite que su título en papel recabe la Apostilla de La Haya, TECH EDUCATION realizará las gestiones oportunas para su obtención con un coste adicional.



## Diplomado

Intervenciones de Enfermería  
ante la Lesión Deportiva

Modalidad: Online

Duración: 6 semanas

Avalado por: TECH Universidad Tecnológica

Horas: 100 h.

# Diplomado

## Intervenciones de Enfermería ante la Lesión Deportiva

Avalado por la NBA

