

Experto Universitario

Diagnóstico Clínico en Medicina Integrativa





tech *universidad
tecnológica*

Experto Universitario Diagnóstico Clínico en Medicina Integrativa

Modalidad: Online

Duración: 6 meses

Titulación: TECH Universidad Tecnológica

Horas lectivas: 525 h.

Acceso web: www.techtute.com/medicina/experto-universitario/experto-diagnostico-clinico-medicina-integrativa

Índice

01

Presentación

pág. 4

02

Objetivos

pág. 8

03

Dirección del curso

pág. 12

04

Estructura y contenido

pág. 28

05

Metodología

pág. 32

06

Titulación

pág. 40

01

Presentación

Para cualquier médico, dominar las principales técnicas de anamnesis y diagnóstico es fundamental para la práctica de su profesión, principalmente porque de ahí es de donde parte el resto de la praxis clínica. Y la especialidad Integrativa, a pesar de considerarse alternativa a la convencional, no es diferente del resto e incluye una serie de estrategias específicas a través de las cuales es posible analizar una determinada enfermedad en base a una exploración significativa y complementaria. Y si el profesional busca actualizar sus conocimientos en este ámbito, TECH tiene la opción perfecta para conseguirlo. Se trata de una titulación 100% online compuesta por 525 horas del mejor contenido teórico, práctico y adicional elaborado en base a las últimas novedades de la Medicina Integrativa. Además, podrá ponerse al día de la mano de los mejores expertos, conociendo, a través de sus propias experiencias, las mejores estrategias de diagnóstico clínico que existen en la actualidad.



“

¿Eres especialista de la Medicina Integrativa o te interesa este ámbito y buscas un programa con el que ponerte al día de las estrategias de diagnóstico más efectivas? Este Experto Universitario es la respuesta a todas tus preguntas”

Las estrategias diagnósticas que contempla la Medicina Integrativa son amplias, basadas en técnicas no invasivas que permiten determinar qué le ocurre al paciente a través del empleo de pruebas y estudios pormenorizados alternativos a los convencionales. Se trata de una práctica fundamental en el sector clínico, ya que establecer de manera efectiva y certera el origen de la patología crónica que está agravando su salud es básico para determinar el tratamiento adecuado que le corresponde en base a las características y el grado de avance de su enfermedad.

Gracias a los continuos avances clínicos que se han producido en este campo, hoy en día existe un amplio catálogo de pruebas que el especialista puede solicitar cuando sospecha de una afección. Y con el fin de que pueda ponerse al día sobre sus características y recomendaciones, TECH ha desarrollado este completo y exhaustivo programa en Diagnóstico Clínico en Medicina Integrativa, una experiencia académica de 525 horas a través de las cuales podrá ahondar en los distintos enfoques y modelos que se emplean hoy en día en este sector. Además, trabajará en el perfeccionamiento de sus competencias profesionales basándose en los últimos avances de la fisiopatología.

Así, a lo largo de seis meses de experiencia académica 100% online, logrará superar hasta sus objetivos más ambiciosos gracias a la calidad y al dinamismo del contenido que incluye este programa: vídeos al detalle, artículos de investigación, lecturas complementarias, ejercicios de autoconocimiento, noticias, imágenes, resúmenes dinámicos de cada unidad ¡y mucho más! Todo estará disponible en el campus virtual desde el inicio de la actividad académica y podrá ser descargado en cualquier dispositivo con conexión a internet. De esta manera, el egresado podrá organizar el calendario lectivo en base a su entera y absoluta disponibilidad, sin tener que preocuparse por horarios encorsetados y clases presenciales y compaginándolo a la perfección con la actividad de su consulta.

Este **Experto Universitario en Diagnóstico Clínico en Medicina Integrativa** contiene el programa científico más completo y actualizado del mercado. Sus características más destacadas son:

- ♦ El desarrollo de casos prácticos presentados por expertos en Medicina Integrativa
- ♦ Los contenidos gráficos, esquemáticos y eminentemente prácticos con los que está concebido recogen una información científica y práctica sobre aquellas disciplinas indispensables para el ejercicio profesional
- ♦ Los ejercicios prácticos donde realizar el proceso de autoevaluación para mejorar el aprendizaje
- ♦ Su especial hincapié en metodologías innovadoras
- ♦ Las lecciones teóricas, preguntas al experto, foros de discusión de temas controvertidos y trabajos de reflexión individual
- ♦ La disponibilidad de acceso a los contenidos desde cualquier dispositivo fijo o portátil con conexión a internet

“Una titulación ideal para ponerte al día de los enfoques en Medicina Integrativa a través de una práctica basada en los principales modelos biológicos de la práctica clínica actual”

“

En tan solo seis meses habrás logrado perfeccionar tus técnicas de abordaje clínico, a través de las pautas diagnósticas que están revolucionando la práctica clínica de la Medicina Integrativa”

El programa incluye, en su cuadro docente, a profesionales del sector que vierten en esta capacitación la experiencia de su trabajo, además de reconocidos especialistas de sociedades de referencia y universidades de prestigio.

Su contenido multimedia, elaborado con la última tecnología educativa, permitirá al profesional un aprendizaje situado y contextual, es decir, un entorno simulado que proporcionará una capacitación inmersiva programada para entrenarse ante situaciones reales.

El diseño de este programa se centra en el Aprendizaje Basado en Problemas, mediante el cual el profesional deberá tratar de resolver las distintas situaciones de práctica profesional que se le planteen a lo largo del curso académico. Para ello, contará con la ayuda de un novedoso sistema de vídeo interactivo realizado por reconocidos expertos.

Tendrás acceso ilimitado a un Campus Virtual de última generación en el que estará alojado, desde el primer día, la totalidad del contenido teórico, práctico y adicional.

El mejor programa del mercado académico actual para actualizar tus conocimientos en Fisiopatología, centrándote en las redes metabólicas, la inflamación y la inmunidad.



02

Objetivos

El diseño de este Experto Universitario en Diagnóstico Clínico en Medicina Integrativa se ha llevado a cabo con el objetivo de poner a disposición del especialista la información más novedosa relacionada con la Fisiopatología y el análisis de las distintas enfermedades que se presentan con mayor frecuencia en este ámbito. Así, podrá trabajar, de manera 100% online, en el perfeccionamiento de sus competencias profesionales haciendo uso de las pautas más innovadoras que se han establecido hasta la actualidad.



“

El objetivo de TECH con esta y todas sus titulaciones es poner a disposición de los especialistas siempre la información más exhaustiva y novedosa relacionada con el sector en el que desempeñen sus funciones profesionales”

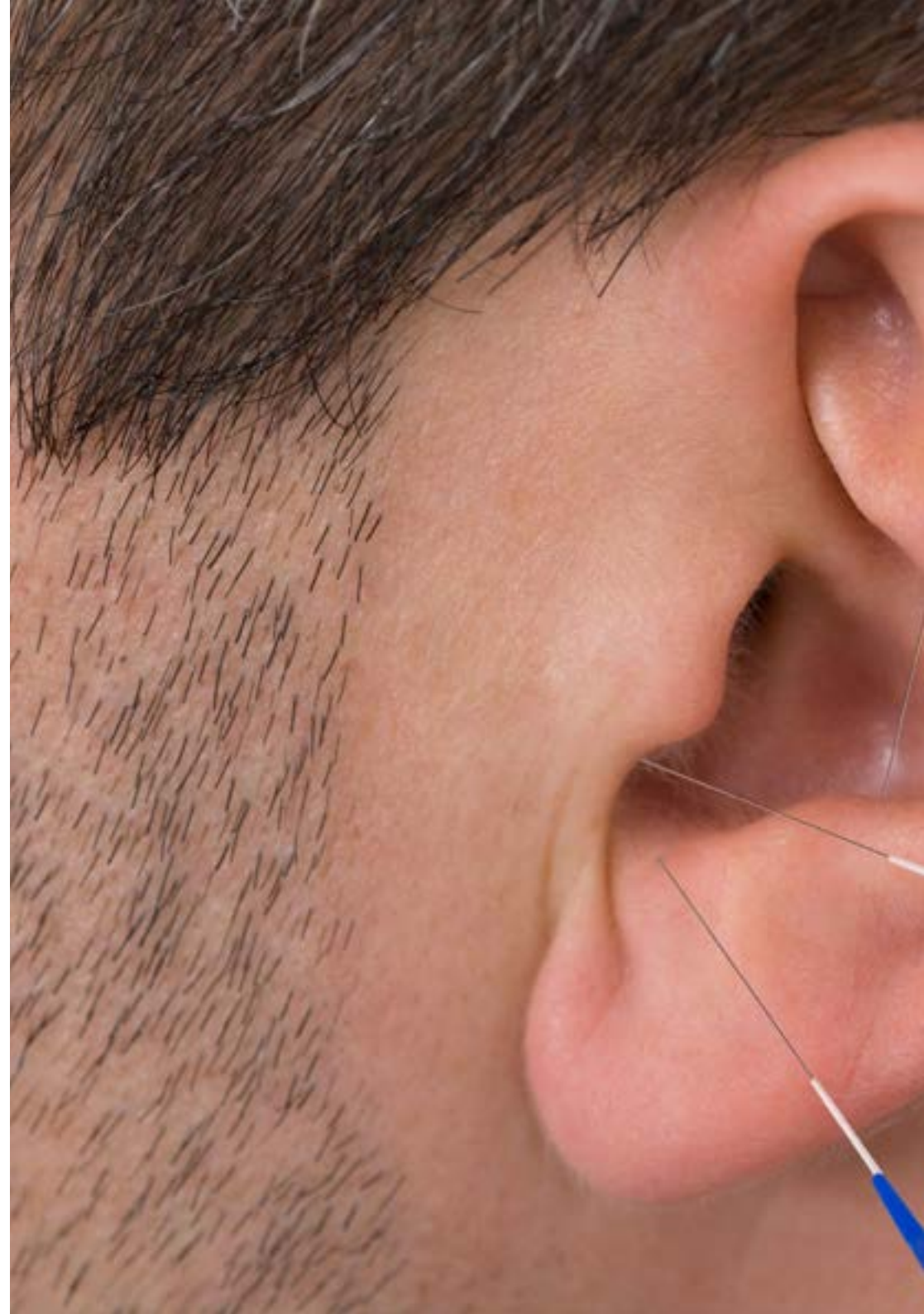


Objetivos generales

- Ahondar de manera específica en las novedades de la Medicina Integrativa y en el diagnóstico clínico de las patologías más frecuentes abordadas por este ámbito
- Conocer al detalle las mejores y más efectivas estrategias para analizar a la perfección las características del paciente sin margen de error

“

Un programa con el que podrás profundizar en los aspectos antropológicos y filosóficos de la Medicina Integrativa a través de los conceptos más novedosos para su desarrollo”





Objetivos específicos

Módulo 1. Enfoques y estrategias de abordaje

- ♦ Definir el modelo de la práctica clínica, contextualizados la situación de salud de la persona y el establecimiento apropiado de metas
- ♦ Conocer los diferentes sistemas filosóficos de la Medicina Integrativa desde una perspectiva antropológica

Módulo 2. Fisiopatología

- ♦ Reconocer los procesos fisiopatológicos que son comunes a todas las enfermedades crónicas
- ♦ Conocer las herramientas diagnósticas útiles en estos procesos
- ♦ Explicar aspectos básicos relacionados con el módulo
- ♦ Eliminar de forma segura la carga tóxica y evitar la reacumulación

Módulo 3. Diagnóstico, análisis clínicos y complementarios

- ♦ Analizar la eficacia de la Medicina genómica en la práctica clínica, reconocimiento de patrones y evaluación de redes metabólicas
- ♦ Interpretar la literatura relacionada con el módulo

03

Dirección del curso

Tanto la dirección como la docencia de este Experto Universitario correrán a cargo de un equipo de profesionales del máximo nivel especializados en la Medicina Integrativa, así como en el abordaje de las distintas enfermedades crónicas a través de sus estrategias. Ellos han sido los encargados de elaborar el temario, así como el material adicional que incluye este programa, por lo que el mismo estará compuesto, con total garantía, por la información más novedosa y crítica del entorno actual.



“

Gracias a la resolución de los múltiples casos prácticos que incluye este programa, podrás perfeccionar tus competencias en el abordaje clínico de las distintas situaciones que se te pueden plantear en la consulta”

Dirección



Dra. Menassa, Alejandra

- Responsable del área de Medicina Interna y de la Unidad de Salud Mental en Clínica Medicina Integrativa
- Responsable del área de Ozonoterapia en Clínica Medicina Integrativa
- Médico adjunto de Medicina Interna en el Servicio de Urgencias del Hospital Doce de Octubre
- Integrante del Equipo Médico Psicoanalítico de la Productora Cinematográfica Grupo Cero
- Máster en Valoración del daño corporal y psicosocial por el Instituto Europeo de Salud y Bienestar Social
- Experta en Peritación Judicial Psicológica por el Instituto Alborán de Psicología
- Experto en ozonoterapia en Medicina Interna por la Universidad de la Habana
- Vicepresidenta de la Sociedad Española de Salud y Medicina Integrativa
- Miembro de la Sociedad Española de Medicina Interna



Dr. Rodríguez Picazo, Pedro

- Director adjunto de la Clínica UME
- Director fundador de Medintegra
- Coordinador Sanitario en COLISSE
- Doctorado en Ciencias de la salud por la Universidad de Alicante
- Diplomatura en Enfermería, Salud Comunitaria por la Universidad de Alicante
- Especialista Universitario en Osteopatía, Kinesiología y Acupuntura por la Universidad de Murcia
- Máster en Salud y Medicina Integrativa Avanzada por TECH Universidad Tecnológica
- ARPN, Servicios sanitarios por la Universidad Europea Miguel de Cervantes
- Miembro del Consejo Editorial en la Revista Medicina Integrativa RS&MI
- Miembro de la Junta Directiva de la Sociedad Española de Salud y Medicina Integrativa
- Socio de la European Society of Integrative Medicine
- Socio en la Society of Integrative Oncology

Profesores

Dra. Vargas Sánchez, María José

- ♦ Especialista en Anestesiología y Reanimación en Synergia MedicalCare
- ♦ Facultativa especialista en Anestesiología en Blue Healthcare
- ♦ Health Coach especializada en Gestión emocional y Bienestar para Fundación Sauce
- ♦ Coach de Coherencia Cardíaca en Instituto Heartmath
- ♦ Máster de Investigación y Tratamiento especializado del dolor por la Universidad de Valencia
- ♦ Máster en Medicina de Emergencia en Hospital Clínico San Carlos
- ♦ Vicepresidenta Federación Española de Reiki
- ♦ Miembro Sociedad Española Salud y Medicina Integrativa

Dña. Trujillo, Helena

- ♦ Psicóloga especializada en técnicas de Psicoanálisis
- ♦ Psicoanalista en consulta particular de Madrid
- ♦ Directora de televisión y presentadora de programas de corte científico y cultural para Grupo Cero TV
- ♦ Integrante del Departamento de Atención Clínica de Grupo Cero
- ♦ Psicoanalista en consulta particular en Málaga
- ♦ Licenciada en Psicología de la Universidad de Málaga
- ♦ Experta en Criminología por el Instituto Interuniversitario de Málaga

Dña. Alonso Almela, Marta

- ♦ Nutricionista en Clínica Medicina Integrativa
- ♦ Nutricionista en consulta profesional privada Un Cuerpo Feliz
- ♦ Máster en Seguridad Alimentaria Universidad Complutense de Madrid
- ♦ Licenciada en Ciencia y Tecnología De Los Alimentos Universidad Autónoma de Madrid
- ♦ Diplomada en Nutrición Humana y Dietética en Universidad Almería y Instituto Nutrición celular activa
- ♦ Miembro de Asociación Española de Dietistas y Nutricionistas

Dr. García Pérez-Juana, Daniel

- ♦ Fisioterapeuta y enfermero
- ♦ Fisioterapeuta en consulta particular Daniel García Pérez-Juana
- ♦ Director asistencial en Clínica Imede
- ♦ Responsable del Departamento de Fisioterapia y Osteopatía en Clínica Medicina Integrativa
- ♦ Doctor en Ciencias de la Salud, Dolor y Propiocepción por la Universidad Rey Juan Carlos
- ♦ Máster en Neurocontrol Motor y Fisioterapia por la Universidad Rey Juan Carlos
- ♦ Presidente y fundador de la Asociación Española de Tao Yin

Dra. Faulin, Ayla

- ♦ Responsable del Departamento de Enfermería de Clínica Medicina Integrativa
- ♦ Máster en Suplementación Nutricional Integrativa Basada en la Evidencia por la Escuela de Salud Integrativa
- ♦ Titulada Superior en terapias naturales, especialidad Naturopatía en el Real Centro Universitario Escorial-María Cristina
- ♦ Experta en Nutrición aplicada a la clínica por la Escuela de Salud Integrativa

Dr. Hortal, Luis

- ♦ Médico de Familia
- ♦ Profesor de sistemas de información sanitaria y Ecografía en SERMAS
- ♦ Diploma avanzado en homeopatía
- ♦ Docente de prácticas de alumnos de 5º y 6º de la Universidad de Alcalá
- ♦ Tutor de Residentes de Medicina Familiar y Comunitaria DAEste SERMAS

Dra. Lajo Morales, Teresa

- ♦ Endocrinóloga en Synergia MedicalCare
- ♦ Endocrinóloga en Clínica Nuosalud
- ♦ Responsable del Servicio de Endocrinología de IHospital Universitario Moncloa
- ♦ Médico Especialista en Endocrinología y Nutrición del Hospital La Paz
- ♦ Experta universitaria en Medicina biorreguladora por la Universidad de Alcalá de Henares

Dra. Salgado, Carmen

- ♦ Naturópata y Directora de Herbarum Natura
- ♦ Directora y fundadora del centro terapéutico Herbarum Natura
- ♦ Miembro del Departamento de Naturopatía del Centro de estudios superiores Philippus Thuban
- ♦ Licenciada en Farmacia por la Universidad Complutense de Madrid
- ♦ Grado en Bioquímica y Biología Molecular
- ♦ Experta Universitaria en Naturopatía por el Real Centro Universitario María Cristina de El Escorial
- ♦ Experta en Nutrición y Medicina Ortomolecular por la Asociación Francesa de Medicina Ortomolecular

Dr. Naranjo, Tomás Álvaro

- ♦ Director del Centro de Medicina Integrativa Arjuna Tortosa
- ♦ Investigador colaborador del Hospital de Tortosa Verge
- ♦ Investigador independiente en Medicina Bioenergética, Vibracional y Sinérgica
- ♦ Médico especialista en el Servicio de Anatomía Patológica del Centro Asistencial HTVC
- ♦ Doctor en Anatomía Patológica
- ♦ Licenciado en Psicología Clínica
- ♦ Miembro de la Asociación Internacional de Sinérgica

Dra. González Martín, María del Carmen

- ♦ Directora Médica de Clínica Centro
- ♦ Especialista en Medicina Ortomolecular y Antienvjecimiento de Clínica Centro
- ♦ Doctora en Enfermedades Infecciosas y Microbiología por la Universidad de Granada
- ♦ Máster en Nutrición Celular Activa por la Asociación Francesa de Medicina Ortomolecular
- ♦ Vicepresidente de la Asociación Granadina de Medicina Estética
- ♦ Miembro de: Sociedad Española de Nutrición y Medicina Ortomolecular, Miembro del Comité Internacional de expertos en Ozonoterapia

D. Moltó, Juan Pablo

- ♦ Director gerente del Instituto Internacional de Acupuntura Científica y Psiconeuroacupuntura
- ♦ Investigador principal del Instituto Internacional de Acupuntura Científica y ciencias de la Salud
- ♦ Miembro fundador del Consejo general de Colegio de Médicos Naturistas de España
- ♦ Diplomado en Medicina Tradicional China de Acena Málaga
- ♦ Diplomado en Naturopatía de Acena, Málaga, 1996
- ♦ Diplomado en Homeopatía por el Real Centro Universitario Escorial-Maria Cristina

Dra. Esmel Esmel, Neus

- ♦ Directora del Centro Esmel Terapias
- ♦ Enfermera en Vall d'Hebron Barcelona Hospital Campus
- ♦ Enfermera en Hospital Universitari de Bellvitge
- ♦ Enfermera de Oncología en Hospital Duran i Reynals
- ♦ Enfermera en Hospital Germans Trias i Pujol
- ♦ Enfermera en Hospital Lluís Alcanyis
- ♦ Doctora en Ciencias de la Enfermería en Universidad Rovira i Virgili
- ♦ Miembro de la Sociedad Española de Medicina Interna

Dra. Díaz Díez, Camino

- ♦ Directora de Consulta particular Dra. Camino Díaz
- ♦ Coordinadora médica de Blue Healthcare
- ♦ Médico del Departamento de Salud de Reebok Sports Club
- ♦ Responsable del Departamento de Homeopatía de Clínica Medicina Integrativa
- ♦ Colaboradora de la Unidad de Oncología del Hospital de La Moraleja
- ♦ Médico especialista del Instituto Homeopático y Hospital de San José
- ♦ Miembro de la Sociedad Española de Medicina General
- ♦ Miembro de la Sociedad Española de Salud y Medicina Integrativa
- ♦ Máster en Suplementación y Nutrición en Universidad Cardenal Herrera

Dra. Rigau, Josepa

- ♦ Inmunóloga y especialista en Virtual Clinic MASalud
- ♦ Microinmunoterapeuta en Virtual Clinic MASalud
- ♦ Médico especialista en Medicina Biológica y Genética en diferentes instituciones
- ♦ Doctora en Medicina y Cirugía por la Universidad Rovira i Virgili
- ♦ Master en Medicina Biológica y Antienvjecimiento por la Universidad de Alcalá de Henares
- ♦ Máster en Farmacogenética, Farmacogenómica y Medicina Personalizada por la Universidad de Barcelona
- ♦ Máster en Medicina Medioambiental por la Academia Americana de Medicina Ambiental
- ♦ Presidenta y fundadora de la Asociación Española de Microinmunoterapia
- ♦ Miembro de: Asociación Europea de Láser, Sociedad Española de Láser Médico Quirúrgico, Sociedad Española de Medicina Antienvjecimiento y Longevidad, Sociedad Española de Salud y Medicina Integrativa I

Dra. de la Puerta, Lola

- ♦ Directora y Médica de consulta privada de Medicina Integrativa y Antiaging
- ♦ Consultora médica de Laboratorio Cobas
- ♦ Especialista del Comité Médico del Instituto de Microecología
- ♦ MÁSTER MEDICINA BIOLÓGICA Y ANTIENVEJECIMIENTO por la Universidad de Alcalá de Henares
- ♦ Socia científica de la Sociedad Española de Probióticos y Prebióticos
- ♦ Miembro de: Sociedad Española de Medicina Antienvjecimiento y Longevidad, Sociedad Española de Medicina Integrativa, Sociedad Española de Medicina Biológica y Antienvjecimiento, Sociedad Española de Medicina y Cirugía Cosmética, Asociación de Terapia Microbiológica





D. Serrano Gandía, Juan

- ♦ Responsable Técnico Ejecutivo de Proyectos en la empresa Dietéticos Intersa
- ♦ Biólogo Analista en Fundación Instituto Valenciano de Oncología
- ♦ Licenciado en Ciencias Biológicas, especializado en Bioquímica y Biología Molecular, por la Universidad de Valencia
- ♦ Vicepresidente de la Sociedad Española de Salud y Medicina Integrativa
- ♦ Miembro de la Sociedad Española de Fitoterapia

Dr. Verdaguer, Xevi

- ♦ Director del Instituto de Psiconeuroinmunología Xevi Verdaguer
- ♦ Especialista en Psiconeuroinmunología, Acupuntura e Hipnosis por diversos centros de capacitación
- ♦ Graduado en fisioterapia por la UCAM
- ♦ Grado de Nutrición Humana y Dietética en Isabel I de Burgos
- ♦ Diplomado en Fisioterapia por la EU Gimbernat

Dra. Benito de la Torre, Susana

- ♦ Doctora especializada en Rehabilitación y Medicina Física
- ♦ Médico rehabilitadora en consulta de Aparato Locomotor del Hospital Infanta Leonor
- ♦ Médico rehabilitadora en el Hospital Carlos III
- ♦ Instructora de cursos de coaching online

Dña. Alonso Moreno, Mar

- ♦ Terapeuta experta en métodos biológico naturistas
- ♦ Terapeuta en Salud Integrativa Satva
- ♦ Asesora y coordinadora de *Synergia Medical Care*
- ♦ Ponente en Congresos de Medicina Integrativa
- ♦ Docente en programas de Salud Integrativa
- ♦ Especialista en Biofísica Cuántica
- ♦ Formación en Medicina Ambiental por la AAMA

Dra. Gelfo, Judith

- ♦ Odontóloga y Kinesióloga
- ♦ Directora de Centro Odontología Holística
- ♦ Odontóloga Homeópara en en Virtual Clinic MASalud
- ♦ Licenciada en Odontología por la Universidad Nacional de Córdoba, Argentina
- ♦ Titulada en Perfeccionamiento en Oclusión y Postura en Clave Kinesiológica por la Universidad de Palermo, Italia
- ♦ Vicepresidenta y fundadora de la Sociedad Española de Kinesiología Médico-Odontológica
- ♦ Miembro de la Fundación Dentoshopia-GEODA

Dña. Barrena Uriarte, María José

- ♦ Bioquímica especializada en el ámbito sanitario
- ♦ Fundadora y directora de *Intermedical Solutions*
- ♦ Directora de calidad en Policlínica Guipúzcoa
- ♦ Consultora de Gestión de Calidad Hospitalaria en *GF Consulting*
- ♦ Inmunóloga Clínica en Policlínica Guipúzcoa
- ♦ Responsable y colaboradora de proyectos de investigación
- ♦ Licenciada en Biología por la Universidad Complutense de Madrid

Dña. García Alonso, Marisa

- ♦ Farmacéutica experta en Análisis Clínicos y tratamientos naturales
- ♦ Directora de laboratorio Análisis Clínicos en la Clínica Santa Elena
- ♦ Directora general de Estudios Analíticos Aplicados a la Clínica S.L.
- ♦ Gerente de Laboratorios Reunidos S.L.
- ♦ Farmacéutica titular en Farmacia Estación de Atocha
- ♦ Licenciada en Farmacia por la Universidad Complutense de Madrid
- ♦ Máster en Drogodependencias
- ♦ Especialista en Análisis Clínicos por la Universidad Complutense de Madrid

D. Maudos Martín, Carlos

- ♦ Terapeuta experto en Medicina China
- ♦ Terapeuta en Acupuntura Carlos Maudos Martín
- ♦ Diplomado en Biorresonancia MORA
- ♦ Curso de Kinesiología

D. Guirado Aguirre, Fernando

- ♦ Biometrista e investigador Hematográfico
- ♦ Investigador Hematográfico
- ♦ Terapeuta en consultas privadas
- ♦ Presidente del Instituto Hematográfico Holístico
- ♦ ATS en Enfermería
- ♦ Máster en Quantum Scio
- ♦ Diplomado en Naturopatía

Dra. Navarro, Carmen

- ♦ Directora Médica de la Clínica GAIA
- ♦ Consulta especializada en Medicina Ambiental: SQM, SFC, Fibromialgia y enfermedades infecciosas crónicas bacterianas y víricas
- ♦ Licenciada en Medicina y Cirugía por la Universidad de Granada
- ♦ Experta en Micronutrición y Dietoterapia por la Universidad de Almería
- ♦ Master en Medicina Integrativa y Humanista

Dra. Mendes Moreira, Ana Cristina

- ♦ Directora General y Clínica del Centro de Medicina Integrativa Doctora Ana Moreira
- ♦ Máster en Medicina Biológica y Antienviejecimiento por la Universidad de Alcalá de Henares
- ♦ Presidenta de la Sociedad Portuguesa de Medicina Integrativa
- ♦ Vicepresidenta de la Sociedad Portuguesa de Ozonoterapia
- ♦ Miembro del Comité Ejecutivo de la Sociedad Europea de Medicina Integrativa

Dra. Muñoz Calero, Pilar

- ♦ Presidenta y Directora de la Fundación Alborada de Medicina Ambiental
- ♦ Colaboradora del Breakspear Medical Group del Reino Unido
- ♦ Codirectora de la Cátedra Extraordinaria Patología y Medio Ambiente de la Universidad Complutense de Madrid
- ♦ Académica numeraria de la Ilustre Academia de Ciencias de la Salud Ramón y Cajal
- ♦ Miembro de: Academia Americana de Medicina Ambiental, Sociedad Española de Salud de Precisión, Sociedad Internacional contra la Enfermedad de Lyme y otras patologías asociadas

Dr. Mejía Viana, Sergio

- ♦ Cardiólogo especializado en Terapias Integrativas
- ♦ Coordinador de la planta de Covid19 en Hospital Viamed Virgen de la Paloma
- ♦ Cardiólogo Intervencionista en Cardio Care, Hospital High Care en Marbella y en Hospital CHIP de Málaga
- ♦ Consultor de Cardiología en el Hospital Saint Bernard's
- ♦ Director del Laboratorio de Hemodinámica del Instituto del Corazón en Xanit Hospital Internacional
- ♦ Miembro de: Sociedad Europea de Cardiología, Sociedad Española de Cardiología, Sociedad Española de Salud y Medicina Integrativa, Federación Española de Medicina Integrativa, Asociación Española de Profesionales en Ozonoterapia

Dra. González Lozón, Belén

- ♦ Especialista en Medicina Familiar y Comunitaria experta en Psiconeuroinmunología
- ♦ Médica experta en Nutrición y Medicina Integrativa en el Centro Médico San Fernando
- ♦ Médica experta en Nutrición y Medicina Integrativa en la Clínica Varoa
- ♦ Responsable Clínica en Insit
- ♦ Docente en estudios de posgrado en Medicina Integrativa
- ♦ Máster en Psiconeuroinmunología Clínica por la Universidad Pontificia de Salamanca

Dña. González Íñiguez, Mónica

- ♦ Enfermera experta en Terapias Naturales
- ♦ Enfermera en el Hospital de Elche
- ♦ Acupuntora Clínica Vita Nova
- ♦ Presidenta de la Asociación de Terapias Naturales y Energéticas
- ♦ Diplomada Universitaria en Enfermería por la Universidad de Alicante

Dr. Cruz Tabuenca, Héctor

- ♦ Médico especializado en Neurología
- ♦ Neurólogo en el Consorcio Sanitario de Terrassa
- ♦ Neurólogo en el Hospital Clínico de Zaragoza
- ♦ Neurólogo en el Consorcio Hospitalario de Vic
- ♦ Homeópata en el Centro de Salud Familiar Mare Nostrum
- ♦ Autor de varios artículos científicos
- ♦ Ponente en Congresos vinculados a la Homeopatía
- ♦ Máster en Homeopatía por la AMHB

Dra. Romero, Carolina

- ♦ Directora del Centro Terapias Mente Cuerpo Canarias
- ♦ Encargada del departamento Mente Cuerpo en el programa de Salud integrativa en Hospitales San Roque
- ♦ Coautora del libro de oncología integrativa
- ♦ Arteterapeuta, Profesora de Samatha -Vipassana y Yoga terapéutico
- ♦ Formada en Yoga Tibetano, Yoga de los sueños y el Bardo
- ♦ Miembro de la Sociedad Española de Salud y Medicina Integrativa (SESMI)
- ♦ Doctorada en Psicología Clínica (Neuromodulación para la reducción del dolor)
- ♦ Postgrado oficial en Neuropsicología y Educación
- ♦ Postgrado oficial en Intervención Familiar y Mediación

Dra. Ibáñez Ruiz, Esther

- ♦ Especialista en Cirugía General y Digestiva experta en Oncología Integrativa
- ♦ Médico en la Clínica de Medicina Integrativa Dra. Esther Ibáñez
- ♦ Médico de Familia y Pediatra en diversos centros hospitalarios
- ♦ Presidenta de la Sociedad Española de Médicos Integrativos
- ♦ Docente en estudios de posgrado de Oncología Integrativa
- ♦ Máster en Medicina China y Acupuntura

Dña. Mas Llorens, Laia

- ♦ Enfermera experta en Salud Integrativa
- ♦ Cofundadora y directora adjunta del Instituto de Salud Integrativa y Consciente
- ♦ Enfermera Integrativa en la Clínica Omega Zeta
- ♦ Enfermera Integrativa en Osteo9
- ♦ Graduada en Enfermería por la Universidad de Barcelona
- ♦ Máster de Medicina y Enfermería Naturista por la Universidad de Barcelona
- ♦ Posgrado en Enfermería Quirúrgica por la Universidad Autónoma de Barcelona

Dr. Portales, Sergio

- ♦ Médico Integrativo (Homeopatía, Acupuntura, Kinesiología, Biorresonancia etc) en Consulta Privada
- ♦ Expresidente de la Sociedad Hahnemanniana Matritense
- ♦ Licenciado en Medicina y Cirugía por la Universidad Nacional de México y la Universidad de Alcalá de Henares
- ♦ Especialista en Medicina Homeopática
- ♦ Diplomado en Acupuntura
- ♦ Ex catedrático de Fisiología Médica
- ♦ Diplomado en Psicoterapia Gestalt

Dra. Aldana Martínez, Natalia Sofía

- ♦ Médica Especialista en Medicina Alternativa y Medicina Integral
- ♦ Consultora en el Ministerio de Salud y Protección Social de Colombia
- ♦ Coordinadora de la Academy of Integrative Health & Medicine
- ♦ Médico especialista en Medicina Alternativa, Complementaria e Integrativa en Kailash Medicina
- ♦ Médico especialista en el Medicina Alternativa en el Hospital Medicina de Oriente
- ♦ Médico especialista en Medicina Alternativa en el Hospital Tunjuelito
- ♦ Médico especialista en el Hospital E.S.E Hospital Nazareth
- ♦ Editora general de BVS MTCI Américas
- ♦ Licenciada en Medicina y Cirugía por la Universidad Industrial de Santander
- ♦ Especialista en Terapias Alternativas (Acupuntura y Medicina Oriental) por la Universidad Manuela Beltrán
- ♦ Máster en Medicina Alternativa Homeopatía en la Universidad Nacional de Colombia
- ♦ Miembro de: Red MTCI Américas

Dr. Díaz Sáez, Gualberto

- ♦ Médico especialista en Medicina Familiar y Comunitaria
- ♦ Médico homeópata y oncólogo integrativo en Centros Médicos Conde Orgaz y Pinar
- ♦ Investigador en Laboratorios Servier y en el Departamento Médico de Laboratorios Boiron
- ♦ Docente en cursos y seminarios vinculados con la Homeopatía
- ♦ Ponente habitual en Congresos de Homeopatía y Medicina Integrativa
- ♦ Consejero editorial y asesor técnico en la editorial científica Amazing Books
- ♦ Miembro de la Junta Directiva y el Comité Científico de la Sociedad Española de Médicos Homeópatas
- ♦ Doctor en Biotecnología, Medicina y Ciencias Biosanitarias por la Universidad Francisco de Vitoria

Dr. Hernández Niño, Leonardo

- ♦ Médico cirujano experto en Terapias Alternativas
- ♦ Médico en la Unidad Medico Quirúrgica San Luis
- ♦ Médico en HERAZ Medicina Holística
- ♦ Médico en consulta privada
- ♦ Director departamento de Investigación de Magnofarma Lab
- ♦ Docente en programas universitarios vinculados con la Medicina Alternativa
- ♦ Diplomado en Homotoxicología y Medicina Biológica por la Universidad El Bosque
- ♦ Diplomado en Acupuntura y Moxibustión por la Universidad El Bosque

Dña. Blázquez, Elisa

- ♦ Nutricionista clínica y divulgadora
- ♦ Responsable del departamento de Nutrición y Dietética de la Clínica IQtra Medicina Avanzada
- ♦ Colaboradora habitual en periódicos y revistas
- ♦ Divulgadora nutricional a través de YouTube
- ♦ Autora del libro *Dieta integrativa, la dieta que tu salud necesita*
- ♦ Graduada en Nutrición Humana y Dietética por la Universidad Complutense de Madrid
- ♦ Especializada en Inmunonutrición

Dra. Fernández Barrera, Valle

- ♦ Doctora experta en Medicina Integrativa
- ♦ Médico integrativa en la Consulta Valle Fernández
- ♦ Médico de Familia en Centros de Salud y Urgencias
- ♦ Directora del Centro Médico Los Almendrales
- ♦ Máster Medicina Integrativa y Humanista por el Instituto Lineo ASEPROIM
- ♦ Experta en Inmunonutrición por la Universidad Católica de Valencia San Vicente Mártir

Dra. García Gutiérrez, Rosario

- ♦ Especialista en Medicina Familiar y Comunitaria experta en Antiaging y Medicina Estética
- ♦ Directora de Clínica Vitaelia
- ♦ Responsable médico de la Unidad de Ozonoterapia y Sueroterapia Biológica en Sha Wellness Clinic
- ♦ Médico en consultas privadas
- ♦ Máster en Medicina Biológica y Antienvjecimiento por el CEU Cardenal Herrera de Valencia
- ♦ Máster en Técnicas Avanzadas en Medicina Estética por el CEU Cardenal Herrera de Valencia

D. Yanguas Pol, José

- ♦ Homeópata y empresario de materiales ortopédicos
- ♦ Técnico superior en Ortoprotésica en el centro privado de enseña primaria y secundaria CEBAT de Muchamiel
- ♦ Diploma de Homeopatía CEDH en colegio de médicos de Alicante por Boiron
- ♦ Licenciado en Farmacia por la Universidad de Granada

D. Díaz, Arístides

- ♦ Terapeuta complementario experto en Constelaciones Familiares

D. Bogeat, Julio

- ♦ Psicólogo Clínico especializado en Hipnosis Ericksonianas
- ♦ Psicoterapeuta en consulta privada
- ♦ Consultor para diferentes entidades públicas y privadas, sobre todo del sector sanitario
- ♦ Colaborador experto de la Federación Nacional de Asociaciones para la Lucha Contra las Enfermedades del Riñón
- ♦ Colaborador de la Fundación para el Desarrollo de la Consciencia
- ♦ Licenciado en Psicología Clínica por la Universidad CEU San Pablo

Dña. Daza, Beatriz

- ♦ Enfermera especializada en Medicina Tradicional China
- ♦ Acupuntora en Medicina tradicional China en Clínica Medizen
- ♦ Enfermera Freelance a domicilios
- ♦ Enfermera especializada en SANITAS SOCIEDAD ANONIMA DE HOSPITALES
- ♦ Enfermera en Clínica de Medicina Integrativa
- ♦ Máster en Cuidados Paleativos por la Universidad Camilo José Cela
- ♦ Técnico Superior en Medicina Tradicional China por la Fundación Europea de Medicina Tradicional China
- ♦ Secretaria de Organización de la Sociedad Española de Salud y Medicina Integrativa
- ♦ Miembro de la Asociación de Acupuntores Sanitarios

Dra. García, Isabel

- ♦ Endocrinóloga y Nutricionista Integrativa
- ♦ Especialista del Instituto de Salud Integrativa y Consciente
- ♦ Médico Integrativa en Osteo9
- ♦ Coaching Nutricional en Clínica Omega Zeta
- ♦ Médico Adjunto de Endocrinología en Centre Mèdic Castelldefels
- ♦ Médico Adjunto de Endocrinología en el Instituto Catalán de Endocrinología
- ♦ Máster en Naturopatía e ISMET

Dra. Pellicer Sabadí, Cristina

- ♦ Médico especialista en Medicina Integrativa
- ♦ Docente en diferentes formaciones de Medicina Integrativa
- ♦ Médico formador en cirugía torácica
- ♦ Licenciada en Medicina y Cirugía por la Universidad Autónoma de Barcelona
- ♦ Máster en Oncología Clínica por la Universidad del País Vasco
- ♦ Máster en PNI Clínica por la Universidad de Salamanca y PNI en Europa
- ♦ Formada en múltiples disciplinas sanitarias y complementarias

Dra. Giralt, Isabel

- ♦ Presidenta at Sociedad Española de Salud y Medicina Integrativa
- ♦ Directora de la Unidad de Acupuntura de la Clínica Universitaria Dexeus
- ♦ Fundadora de la clínica de Acupuntura y Medicina Natural ENERGIMED S.L.
- ♦ Editora de la Revista Internacional de Acupuntura
- ♦ Máster en Acupuntura de la Universidad de Lleida
- ♦ Presidenta de la sección de médicos acupuntores del Colegio de Médicos de Barcelona
- ♦ Miembro de: Consejo Internacional de Acupuntura Médica, Sociedad Europea de Medicina Integrativa

Dr. Mestres Sales, Josep María

- ♦ Angiólogo y Cirujano Vascular en Clínica Sagrada Familia
- ♦ Médico Adjunto del Hospital de Sant Pau
- ♦ Consultor II del Servicio de Angiología y Cirugía Vascular del Hospital de la Santa Creu i Santa Pau
- ♦ Fundador y secretario de la Fundación Catalana para el estudio de Malestares Vasculares
- ♦ Miembro de: Sociedad Catalana de Angiología y Cirugía Vascular, Sociedad Española de Angiología y Cirugía Vascular, Sociedad Española de Radiología, Sociedad Internacional para la Cirugía Endovascular, Fórum Venoso Europeo

Dña. García Sabaté, Carolina

- ♦ Bioquímica experta en Microbioma
- ♦ Responsable del laboratorio de Técnicas Avanzadas en Biología Molecular en el Laboratorio Teletest
- ♦ Ponente en el Congreso Internacional de la Sociedad Española de Nutrición y Medicina Ortomolecular
- ♦ Graduada en Bioquímica por la Universidad de Barcelona
- ♦ Máster experimental en Ciencias Farmacológicas por la Universidad de Barcelona
- ♦ Experta en Dietética y Nutrición por la Universidad UCAM

Dr. Sabater Tobella, Juan

- ♦ Investigador especialista en Medicina Genómica y metabolopatías
- ♦ Presidente de honor de la Real Academia de Farmacia de Cataluña
- ♦ Presidente de Eugenic
- ♦ Director del primer centro de España dedicado a la investigación y diagnóstico de enfermedades metabólicas: Instituto de Bioquímica Clínica-Barcelona
- ♦ Implantación del primer programa provincial de detección precoz de la Fenilcetonuria y otras metabolopatías
- ♦ Profesor de Bioquímica de la Facultad de Medicina de la Universidad Autónoma de Barcelona
- ♦ Doctor en Farmacia por la Universidad de Barcelona
- ♦ Licenciado en Farmacia por la Universidad de Barcelona
- ♦ Miembro de: Real Academia de Medicina de Cataluña, Real Academia Nacional de Medicina, del Instituto de España, Real Academia de Farmacia de Cataluña

D. Almodóvar Navalón, Francisco

- ♦ Abogado especializado en Derecho Sanitario
- ♦ Cofundador del Bufete Almodóvar & Jara
- ♦ Coordinador de los Equipos Jurídicos del Bufete Almodóvar & Jara
- ♦ Responsable de Gestión y Desarrollo de Bufete RAM
- ♦ Autor del libro *El dato personal terapéutico*
- ♦ Coautor de varias monografías y artículos sobre temas legales relacionados con los derechos sanitarios
- ♦ Ponente habitual en conferencias, cursos y congresos vinculados con el Derecho Farmacéutico y Sanitario
- ♦ Colaborador de *European Pharmaceutical Law Group*
- ♦ Licenciado en Derecho por la Universidad Complutense de Madrid
- ♦ Máster en Derecho de las Nuevas Tecnologías

Dr. Sánchez Suárez, Sergio Luis

- ♦ Presidente de la Federación Española de Sanitarios por la Medicina Integrativa (FESMEDI)
- ♦ Médico especialista en Medicina y Salud Integrativa en Canarias Biomédica.
- ♦ Doctor en medicina por la Universidad de Las Palmas de Gran Canaria (ULPGC)
- ♦ Licenciado en medicina por la Universidad de La Laguna
- ♦ Máster en Nutrición por la Universidad de Las Palmas de Gran Canaria
- ♦ Máster en Neurociencias y Biología del Comportamiento por la Universidad Pablo Olavide de Sevilla
- ♦ Diplomado en medicina homeopática por la Escuela Médica Homeopática Argentina “Tomás Pablo Paschero”
- ♦ Diplomado en Reeducción Postural Global (RPG) por la Universidad de Terapias manuales de Saint Mont, Francia
- ♦ Formado en Microinmunoterapia por el Instituto 3IDI-España
- ♦ Diplomado en Drenaje Linfático Manual Vodder por la Asociación para la Promoción del LDMV-España

Dr. Crespo de la Rosa, Juan Carlos

- ♦ Médico e Investigador experto en Medicina y Salud Integrativa
- ♦ Médico general en consultas privadas
- ♦ Autor de 4 libros
- ♦ Autor de 150 artículos científicos publicados en revistas de carácter nacional e internacional
- ♦ Docente en estudios de posgrado universitario
- ♦ Presidente de la Asociación Española de Medicina Integrativa
- ♦ Director del Instituto de Revitalización Medica Integrativa
- ♦ Ponente habitual en Congresos de Medicina y Salud Integrativa
- ♦ Doctor en Medicina y Cirugía por la Universidad de Sevilla

Dr. Morales Martín, Carlos

- ♦ Médico de Consulta Privada asociada al Instituto de Nutrición Celular Activa
- ♦ Director Médico de Ser Integral Salud Integrativa
- ♦ Médico Asistencial en FREMAP, Mutua UMI y CRUZ BLANCA E.P.S
- ♦ Director Unidad Local de Garagoa y Boyaca para el Instituto Nacional de Medicina Legal y Ciencias Forenses de Colombia
- ♦ Máster en Nutrición Celular por CEU Fundación San Pablo
- ♦ Especialista Universitario en Nutrigenómica y Antienvjecimiento

Dra. Matute, Ruth

- ♦ Bioquímica y bióloga molecular experta en Nutrigenómica
- ♦ Bioquímica en ADNLife
- ♦ Ponente en diversos cursos relacionados con la Genómica Nutricional
- ♦ Doctora en Bioquímica y Biología Molecular
- ♦ Licenciada en Bioquímica y Biología Molecular
- ♦ Experta en Genómica y Medicina de Precisión por la Universidad de California
- ♦ Experta en Epigenética y Control de la expresión Génica por la Universidad de Melbourne
- ♦ Experta en Nutrición Clínica por La Universidad de California

D. Domínguez Iglesias, Jesús

- ♦ Fisioterapeuta experto en Osteopatía y Naturopatía
- ♦ Director de Gheos Proyecto Natural S.L.
- ♦ Autor del libro Mi ayuno
- ♦ Ponente en diversos Congresos de Medicina
- ♦ Máster en Fisiología Humana por la Universidad de Barcelona
- ♦ Experto en Análisis Mineral del Cabello

Dr. Vinyes Casajoana, David

- ♦ Médico Especialista en Neurología
- ♦ Director Médico del Instituto de Terapia Neural y Medicina Reguladora de Barcelona
- ♦ Docente formativo de cursos de Terapia Neural en Europa y América
- ♦ Ponente en diversos congresos nacionales e internacionales de Terapia Neural, Dolor Craneofacial y Oral, y Ginecología
- ♦ Licenciado en Medicina y Cirugía por la Universidad Autónoma de Barcelona
- ♦ Máster en Neurociencias en la UAB
- ♦ Máster en Antropología de la Medicina en la Universidad de Tarragona
- ♦ Formación en Terapia Neural en CIMA Colombia
- ♦ Miembro de: Honor de las Sociedades Médicas de Terapia Neural de Austria, Italia, Portugal, Colombia y Ecuador, Comisión Ética y Científica de la Federación Internacional de Asociaciones Médicas de Terapia Neural

Dr. Santos, Martín

- ♦ Especialista en Oncología y Medicina Familiar
- ♦ Doctorado en la Universidad de Tübingen (Alemania)
- ♦ Licenciado en Medicina y Cirugía en la Facultad de Valencia.
- ♦ Estudios de especialización en oncología en Suiza y Alemania
- ♦ Máster en Homeopatía, Medicina Medioambiental, Medicina Natural y Ozonoterapia
- ♦ Profesor en másteres universitarios en las facultades de Valencia, Barcelona, Granada y Madrid
- ♦ Ponente en congresos nacionales, europeos y mundiales
- ♦ Miembro de Sociedad Europea de Hipertemia y de la Sociedad Oncológica Alemana

D. Fernández Fortún, Tomás

- ♦ Enfermero naturista
- ♦ Enfermero en Hospitales y Centros de Atención Primaria públicos
- ♦ Director del Departamento de Enfermería Naturista del Colegio Oficial de Enfermería de Zaragoza
- ♦ Presidente de la Asociación de Enfermería Naturista de Zaragoza
- ♦ Docente en estudios universitarios de Enfermería
- ♦ Licenciado en Enfermería por la Universidad de Zaragoza
- ♦ Postgrado en Medicina Naturista por la Universidad de Zaragoza

“

Aprovecha la oportunidad para conocer los últimos avances en esta materia para aplicarla a tu práctica diaria”

04

Estructura y contenido

TECH es referente en todo el sector académico universitario por el empleo de la metodología Relearning en el desarrollo de sus programas. Esta estrategia consiste en la reiteración de los conceptos más importantes a lo largo del temario, favoreciendo una actualización del conocimiento paulatina y progresiva. Así, el egresado no tiene que invertir horas de más en memorizar, pudiendo aprovechar este tiempo para ahondar de manera personalizada en los diferentes aspectos del temario.



“

Gracias a la exhaustividad con la que ha sido diseñado este programa, podrás ahondar en los nuevos test genéticos para el diagnóstico precoz de determinadas enfermedades crónicas”

Módulo 1. Enfoques y estrategias de abordaje

- 1.1. Modelo biológico
 - 1.1.1. Interrelación de los sistemas fisiológicos
 - 1.1.2. Fisiología y disfunción mitocondrial
 - 1.1.3. Inflamación crónica y síndromes de permeabilidad de mucosas
 - 1.1.4. Implicación de los trastornos del sistema inmune en las patologías crónicas
 - 1.1.4.1. Autoinmunidad
 - 1.1.5. Papel del estrés oxidativo
 - 1.1.6. Microbiota
 - 1.1.7. Fisiología de la detoxificación
- 1.2. Enfoque sistémico
 - 1.2.1. Gestáltico
 - 1.2.2. Transgeneracional
- 1.3. Enfoque desde el psicoanálisis
- 1.4. Cosmogonía de la medicina oriental
 - 1.4.1. Aspectos antropológicos y filosóficos
 - 1.4.1.1. Cineantropometría y relación con cadenas cinéticas
 - 1.4.2. Los puntos en la acupuntura desde la embriología humana
 - 1.4.3. Bases científicas de la acupuntura contemporánea
 - 1.4.4. Microsistemas
 - 1.4.4.1. Reflexología podal
 - 1.4.4.2. Técnica zonal refleja auricular
 - 1.4.4.3. Otras disciplinas (la acupuntura craneal de Yamamoto YNSA)
- 1.5. Imago, arquetipo y diátesis constitucionales

Módulo 2. Fisiopatología

- 2.1. Redes metabólicas
 - 2.1.1. Principales vías metabólicas y su implicación clínica
 - 2.1.1.1. Metabolismo de los hidratos de carbono
 - 2.1.1.2. Metabolismo de las grasas
 - 2.1.1.3. Metabolismo de las proteínas



- 2.2. Inflamación
 - 2.2.1. Principales mediadores inflamatorios y sus vías
 - 2.2.2. Microbiota e inflamación
 - 2.2.3. Inflamación en patologías crónicas
- 2.3. Inmunidad
- 2.4. Neuropsiquiatría y decodificación biológica
 - 2.4.1. Principales neurotransmisores y sus funciones
 - 2.4.2. Eje intestino-cerebro
 - 2.4.3. Interacciones cerebro/sistema inmune
 - 2.4.4. Microbiota y depresión

Módulo 3. Diagnóstico, análisis clínicos y complementarios

- 3.1. Exploración clínica y toma de contacto
 - 3.1.1. Historia clínica y anamnesis
 - 3.1.2. Aspectos semiológicos de la MI
 - 3.1.2.1. Pulsología
 - 3.1.2.2. Odontología neurofocal, salud bucal y ATM
 - 3.1.2.3. Posturología y cadenas cinéticas
 - 3.1.2.4. Cronobiología
 - 3.1.2.5. Cronobiología desde la bioquímica
- 3.2. Ácidos grasos eritrocitarios
- 3.3. Metabolismo óseo
- 3.4. Test de metales pesados
- 3.5. Estudio de la microbiota y permeabilidad intestinal
- 3.6. Test genéticos
- 3.7. Intolerancia a los alimentos
- 3.8. Alergias IgE, celiaquía
- 3.9. Tecnología para la salud
 - 3.9.1. Biorresonancia
 - 3.9.2. Termografía
- 3.10. Otras técnicas diagnósticas
 - 3.10.1. Otras técnicas diagnósticas. Parte I
 - 3.10.2. Otras técnicas diagnósticas. Parte II

05

Metodología

Este programa de capacitación ofrece una forma diferente de aprender. Nuestra metodología se desarrolla a través de un modo de aprendizaje de forma cíclica: ***el Relearning***.

Este sistema de enseñanza es utilizado, por ejemplo, en las facultades de medicina más prestigiosas del mundo y se ha considerado uno de los más eficaces por publicaciones de gran relevancia como el ***New England Journal of Medicine***.



“

Descubre el Relearning, un sistema que abandona el aprendizaje lineal convencional para llevarte a través de sistemas cíclicos de enseñanza: una forma de aprender que ha demostrado su enorme eficacia, especialmente en las materias que requieren memorización”

En TECH empleamos el Método del Caso

Ante una determinada situación, ¿qué debería hacer un profesional? A lo largo del programa, los estudiantes se enfrentarán a múltiples casos clínicos simulados, basados en pacientes reales en los que deberán investigar, establecer hipótesis y, finalmente, resolver la situación. Existe abundante evidencia científica sobre la eficacia del método. Los especialistas aprenden mejor, más rápido y de manera más sostenible en el tiempo.

Con TECH podrás experimentar una forma de aprender que está moviendo los cimientos de las universidades tradicionales de todo el mundo.



Según el Dr. Gérvas, el caso clínico es la presentación comentada de un paciente, o grupo de pacientes, que se convierte en «caso», en un ejemplo o modelo que ilustra algún componente clínico peculiar, bien por su poder docente, bien por su singularidad o rareza. Es esencial que el caso se apoye en la vida profesional actual, intentando recrear los condicionantes reales en la práctica profesional del médico.

“

¿Sabías que este método fue desarrollado en 1912, en Harvard, para los estudiantes de Derecho? El método del caso consistía en presentarles situaciones complejas reales para que tomaran decisiones y justificasen cómo resolverlas. En 1924 se estableció como método estándar de enseñanza en Harvard”

La eficacia del método se justifica con cuatro logros fundamentales:

1. Los alumnos que siguen este método no solo consiguen la asimilación de conceptos, sino un desarrollo de su capacidad mental, mediante ejercicios de evaluación de situaciones reales y aplicación de conocimientos.
2. El aprendizaje se concreta de una manera sólida en capacidades prácticas que permiten al alumno una mejor integración en el mundo real.
3. Se consigue una asimilación más sencilla y eficiente de las ideas y conceptos, gracias al planteamiento de situaciones que han surgido de la realidad.
4. La sensación de eficiencia del esfuerzo invertido se convierte en un estímulo muy importante para el alumnado, que se traduce en un interés mayor en los aprendizajes y un incremento del tiempo dedicado a trabajar en el curso.

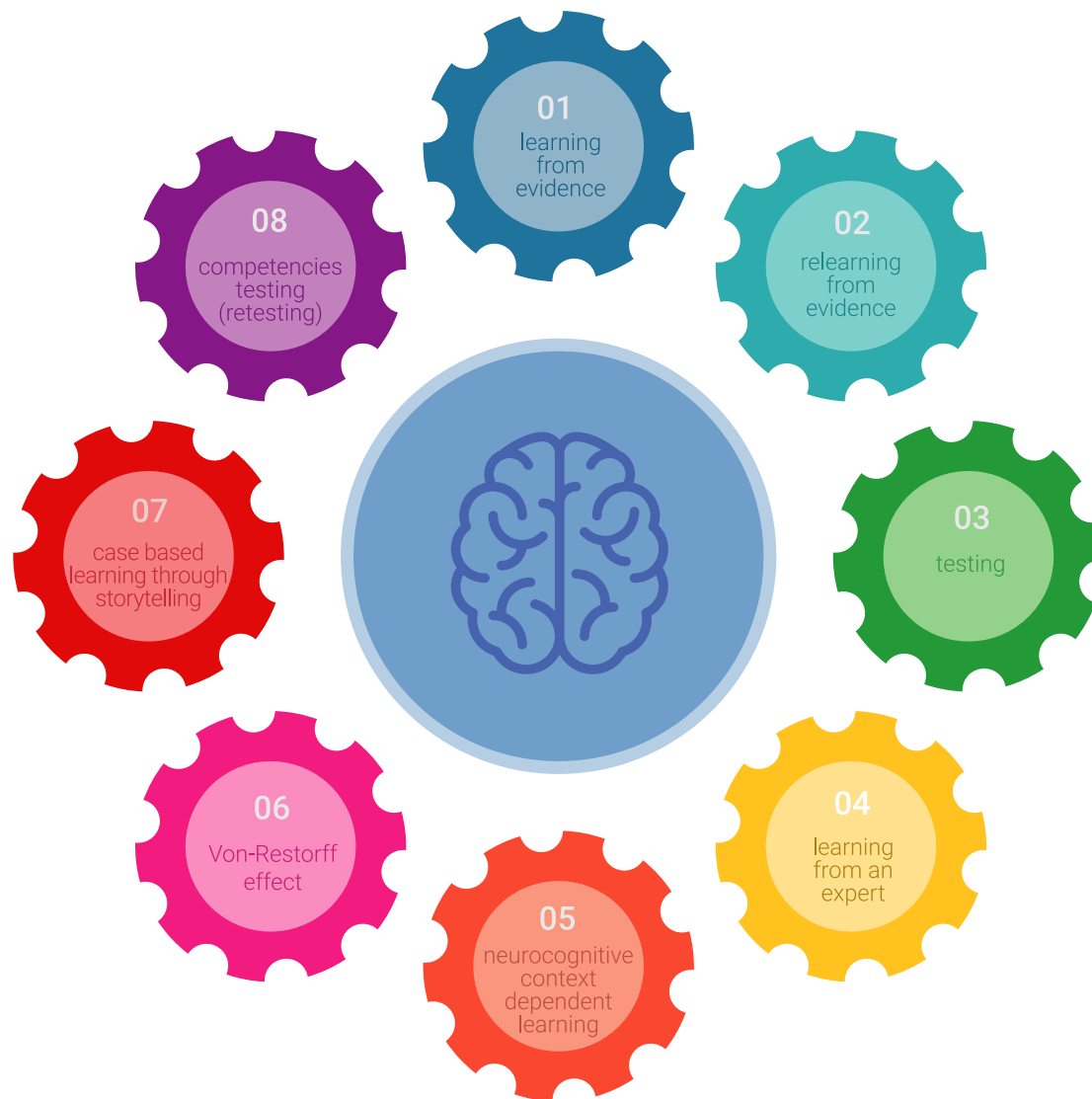


Relearning Methodology

TECH aúna de forma eficaz la metodología del Estudio de Caso con un sistema de aprendizaje 100% online basado en la reiteración, que combina 8 elementos didácticos diferentes en cada lección.

Potenciamos el Estudio de Caso con el mejor método de enseñanza 100% online: el Relearning.

El profesional aprenderá mediante casos reales y resolución de situaciones complejas en entornos simulados de aprendizaje. Estos simulacros están desarrollados a partir de software de última generación que permiten facilitar el aprendizaje inmersivo.



Situado a la vanguardia pedagógica mundial, el método Relearning ha conseguido mejorar los niveles de satisfacción global de los profesionales que finalizan sus estudios, con respecto a los indicadores de calidad de la mejor universidad online en habla hispana (Universidad de Columbia).

Con esta metodología, se han capacitado más de 250.000 médicos con un éxito sin precedentes en todas las especialidades clínicas con independencia de la carga en cirugía. Nuestra metodología pedagógica está desarrollada en un entorno de máxima exigencia, con un alumnado universitario de un perfil socioeconómico alto y una media de edad de 43,5 años.

El Relearning te permitirá aprender con menos esfuerzo y más rendimiento, implicándote más en tu especialización, desarrollando el espíritu crítico, la defensa de argumentos y el contraste de opiniones: una ecuación directa al éxito.

En nuestro programa, el aprendizaje no es un proceso lineal, sino que sucede en espiral (aprender, desaprender, olvidar y reaprender). Por eso, se combinan cada uno de estos elementos de forma concéntrica.

La puntuación global que obtiene el sistema de aprendizaje de TECH es de 8.01, con arreglo a los más altos estándares internacionales.



Este programa ofrece los mejores materiales educativos, preparados a conciencia para los profesionales:



Material de estudio

Todos los contenidos didácticos son creados por los especialistas que van a impartir el curso, específicamente para él, de manera que el desarrollo didáctico sea realmente específico y concreto.

Estos contenidos son aplicados después al formato audiovisual, para crear el método de trabajo online de TECH. Todo ello, con las técnicas más novedosas que ofrecen piezas de gran calidad en todos y cada uno los materiales que se ponen a disposición del alumno.



Técnicas quirúrgicas y procedimientos en vídeo

TECH acerca al alumno las técnicas más novedosas, los últimos avances educativos y al primer plano de la actualidad en técnicas médicas. Todo esto, en primera persona, con el máximo rigor, explicado y detallado para contribuir a la asimilación y comprensión del estudiante. Y lo mejor de todo, pudiéndolo ver las veces que quiera.



Resúmenes interactivos

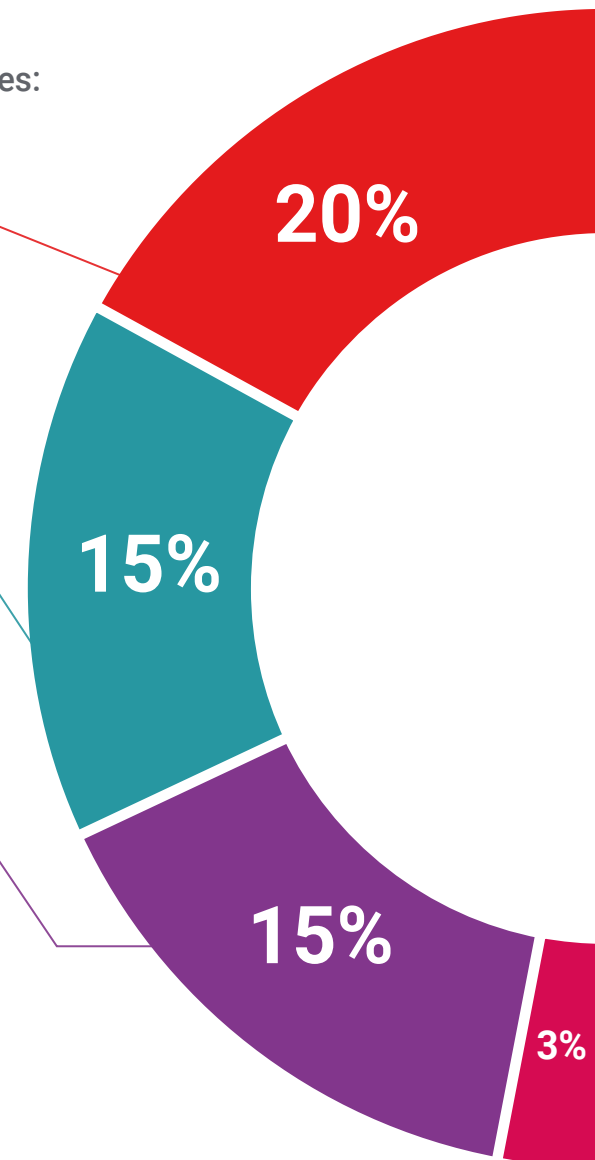
El equipo de TECH presenta los contenidos de manera atractiva y dinámica en píldoras multimedia que incluyen audios, vídeos, imágenes, esquemas y mapas conceptuales con el fin de afianzar el conocimiento.

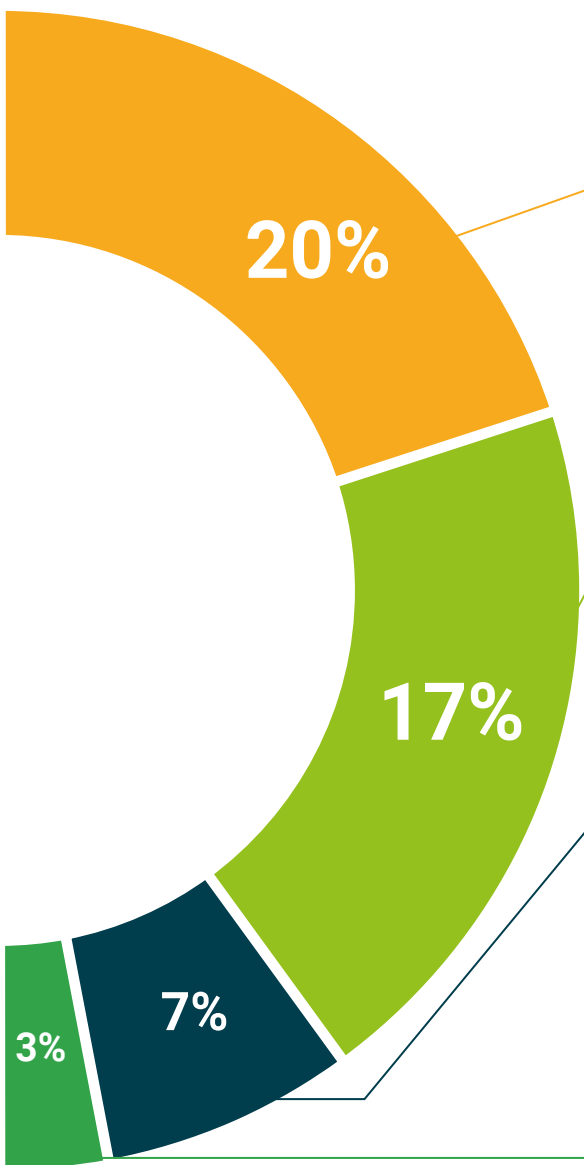
Este exclusivo sistema educativo para la presentación de contenidos multimedia fue premiado por Microsoft como "Caso de éxito en Europa".



Lecturas complementarias

Artículos recientes, documentos de consenso y guías internacionales, entre otros. En la biblioteca virtual de TECH el estudiante tendrá acceso a todo lo que necesita para completar su capacitación.





Análisis de casos elaborados y guiados por expertos

El aprendizaje eficaz tiene, necesariamente, que ser contextual. Por eso, TECH presenta los desarrollos de casos reales en los que el experto guiará al alumno a través del desarrollo de la atención y la resolución de las diferentes situaciones: una manera clara y directa de conseguir el grado de comprensión más elevado.



Testing & Retesting

Se evalúan y reevalúan periódicamente los conocimientos del alumno a lo largo del programa, mediante actividades y ejercicios evaluativos y autoevaluativos para que, de esta manera, el estudiante compruebe cómo va consiguiendo sus metas.



Clases magistrales

Existe evidencia científica sobre la utilidad de la observación de terceros expertos. El denominado Learning from an Expert afianza el conocimiento y el recuerdo, y genera seguridad en las futuras decisiones difíciles.



Guías rápidas de actuación

TECH ofrece los contenidos más relevantes del curso en forma de fichas o guías rápidas de actuación. Una manera sintética, práctica y eficaz de ayudar al estudiante a progresar en su aprendizaje.



06

Titulación

El Experto Universitario en Diagnóstico Clínico en Medicina Integrativa garantiza, además de la capacitación más rigurosa y actualizada, el acceso a un título de Experto Universitario expedido por TECH Universidad Tecnológica.



“

Supera con éxito este programa y recibe una titulación universitaria sin desplazamientos ni farragosos trámites”

Este **Experto Universitario en Diagnóstico Clínico en Medicina Integrativa** contiene el programa científico más completo y actualizado del mercado.

Tras la superación de la evaluación, el alumno recibirá por correo postal* con acuse de recibo su correspondiente título de **Experto Universitario** emitido por **TECH Universidad Tecnológica**.

El título expedido por **TECH Universidad Tecnológica** expresará la calificación que haya obtenido en el Experto Universitario, y reunirá los requisitos comúnmente exigidos por las bolsas de trabajo, oposiciones y comités evaluadores de carreras profesionales.

Título: **Experto Universitario en Diagnóstico Clínico en Medicina Integrativa**

N.º Horas Oficiales: **525 h.**



*Apostilla de La Haya. En caso de que el alumno solicite que su título en papel recabe la Apostilla de La Haya, TECH EDUCATION realizará las gestiones oportunas para su obtención, con un coste adicional.

salud futuro
confianza personas
educación información tutores
garantía acreditación enseñanza
instituciones tecnología aprendizaje
comunidad compromiso
atención personalizada innovación
conocimiento presente calidad
desarrollo web formación
aula virtual idiomas

tech universidad
tecnológica

Experto Universitario
Diagnóstico Clínico
en Medicina Integrativa

Modalidad: Online

Duración: 6 meses

Titulación: TECH Universidad Tecnológica

Horas lectivas: 525 h.

Experto Universitario

Diagnóstico Clínico
en Medicina Integrativa

