

Experto Universitario

Periodoncia Aplicada a la Implantología



tech universidad
tecnológica

Experto Universitario

Periodoncia Aplicada a la Implantología

Modalidad: Online

Duración: 6 meses

Titulación: TECH Universidad Tecnológica

Horas lectivas: 600 h.

Acceso web: www.techitute.com/odontologia/experto-universitario/experto-periodoncia-aplicada-implantologia

Índice

01

Presentación

pág. 4

02

Objetivos

pág. 8

03

Dirección del curso

pág. 12

04

Estructura y contenido

pág. 20

05

Metodología

pág. 24

06

Titulación

pág. 32

01

Presentación

La diabetes es una de las enfermedades en las que se ha constatado que se produce una alteración en la remodelación ósea, teniendo como resultado una oseointegración menor. Dicha dificultad se ha logrado superar gracias a los avances técnicos y mejora de los materiales, de los que el profesional de la odontología debe estar al tanto dadas las diferentes casuísticas que pueden encontrarse en consulta. Una actualización continua en este campo que puede alcanzar con esta titulación, impartida en modalidad 100% online por un equipo docente especializado. Gracias a un contenido multimedia innovador, el odontólogo profundizará en las mejoras en los procedimientos mucogingivales para aumentar el tejido, las técnicas de preservación y las diferentes opciones para el adecuado mantenimiento implantológico.





“

Con este Experto Universitario conseguirás actualizar tus conocimientos sobre las técnicas quirúrgicas más efectivas en Periodoncia”

La gingivitis y la periodontitis siguen siendo las afecciones más frecuentes tratadas en las consultas de los profesionales de la odontología. Pese a que la prevención sigue siendo la mejor opción, que tiene la persona para poder tener una buena salud bucal, los malos hábitos de higiene, fumar o una incorrecta alimentación son desencadenantes de estas enfermedades. En este escenario, los avances que se han alcanzado en los últimos años en periodoncia aplicada a la implantología han permitido que se obtengan resultados óptimos en estos pacientes.

Los diferentes estudios científicos han dado favorecido la mejora de la técnica implantológica, los materiales empleados y el seguimiento posquirúrgico. El profesional de la odontología siempre preocupado por conseguir aplicar el tratamiento más adecuado atendiendo a las características del paciente encontrará en este Experto Universitario el conocimiento más actualizado sobre Periodoncia Aplicada a la Implantología. Ello será posible gracias al material didáctico elaborado por un equipo docente especializado en Cirugía, Periodoncia e Implantes, que aporta su extenso saber en este campo.

Así, mediante recursos multimedia basado en vídeo resúmenes, vídeos en detalle o lecturas especializadas el odontólogo podrá profundizar en la regeneración ósea guiada, la periodoncia aplicada al tratamiento del paciente implantológico o los procedimientos mucogingivales para aumentar el volumen del tejido conectivo. Los casos clínicos aportados por los especialistas guiarán al alumnado y le acercará a situaciones que podrá encontrar en su praxis clínica.

Las Masterclass incorporadas a este Experto Universitario permitirán al propio especialista profundizar en las novedades más incipientes del área de la Implantología y la Periodoncia, impartidas por una de las figuras más prominentes en dicho campo.

Todo ello, además, en un programa 100% online que podrá cursar cómodamente, donde y cuando lo desee. Y es que tan solo necesita de un dispositivo electrónico con el que poder conectarse al campus virtual donde está alojado el temario. Asimismo, el profesional tendrá la opción de distribuir la carga lectiva acorde a sus necesidades. Está, por tanto, ante una enseñanza universitaria flexible, sin presencialidad, ni clases con horarios fijos, compatible con las responsabilidades más exigentes.

Este **Experto Universitario en Periodoncia Aplicada a la Implantología** contiene el programa científico más completo y actualizado del mercado. Sus características más destacadas son:

- ♦ El desarrollo de casos prácticos presentados por expertos en Periodoncia e Implantología
- ♦ Los contenidos gráficos, esquemáticos y eminentemente prácticos con los que está concebido recogen una información científica y práctica sobre aquellas disciplinas indispensables para el ejercicio profesional
- ♦ Los ejercicios prácticos donde realizar el proceso de autoevaluación para mejorar el aprendizaje
- ♦ Su especial hincapié en metodologías innovadoras
- ♦ Las lecciones teóricas, preguntas al experto, foros de discusión de temas controvertidos y trabajos de reflexión individual
- ♦ La disponibilidad de acceso a los contenidos desde cualquier dispositivo fijo o portátil con conexión a internet



Las Masterclass incluidas en este programa te permitirán seguir ahondando en las novedades más importantes a nivel internacional en Periodoncia Aplicada a la Implantología”

“

Una titulación flexible, pensada para profesionales que desean obtener una enseñanza universitaria compatible con sus responsabilidades laborales”

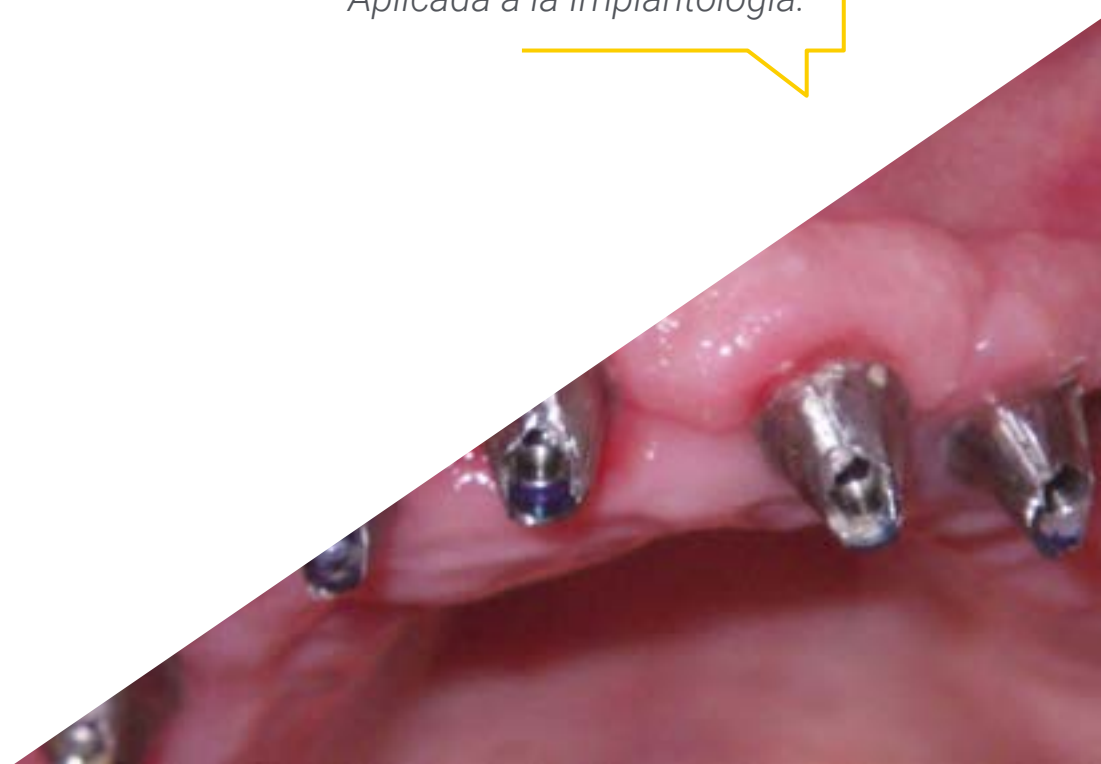
El programa incluye, en su cuadro docente, a profesionales del sector que vierten en esta capacitación la experiencia de su trabajo, además de reconocidos especialistas de sociedades de referencia y universidades de prestigio.

Su contenido multimedia, elaborado con la última tecnología educativa, permitirá al profesional un aprendizaje situado y contextual, es decir, un entorno simulado que proporcionará una capacitación inmersiva programada para entrenarse ante situaciones reales.

El diseño de este programa se centra en el Aprendizaje Basado en Problemas, mediante el cual el profesional deberá tratar de resolver las distintas situaciones de práctica profesional que se le planteen a lo largo del curso académico. Para ello, contará con la ayuda de un novedoso sistema de vídeo interactivo realizado por reconocidos expertos.

La biblioteca de recursos multimedia estará disponible las 24 horas, para que ahondes en las técnicas de preservación del reborde alveolar.

Estás ante una enseñanza intensiva que te proporciona las herramientas didácticas necesarias para que actualices tu saber en Periodoncia Aplicada a la Implantología.

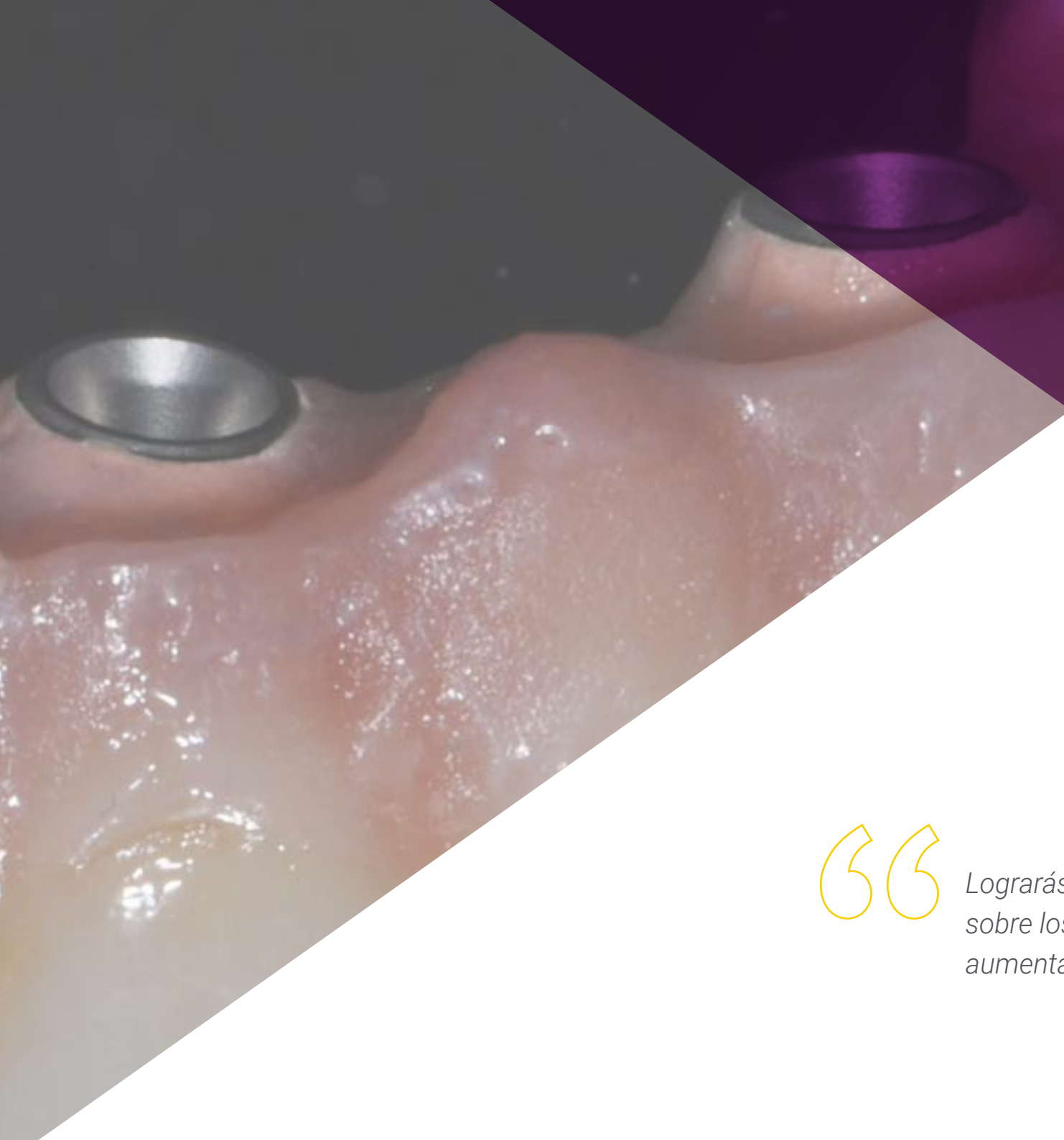


02

Objetivos

El profesional de la odontología que curse esta titulación alcanzará una actualización de sus conocimientos sobre Periodoncia Aplicada a la Implantología gracias a los vídeos en detalle, los vídeo resúmenes y casos clínicos aportados por el equipo docente que imparte esta titulación. Así logrará estar al día de las técnicas de mantenimiento, así como las alteraciones periimplantarias y sus tratamientos.





“

*Lograrás actualizar tu saber en
sobre los mucogingivales para
aumentar tejido queratinizado”*



Objetivos generales

- Actualizar los conocimientos teórico-prácticos del odontólogo en las distintas áreas de la cirugía oral y la implantología, a través de la odontología basada en la evidencia
- Promover estrategias de trabajo basadas en el abordaje multidisciplinar del paciente candidato a cirugía oral o a rehabilitación mediante implantes dentales
- Favorecer la adquisición de habilidades y destrezas técnicas, mediante un sistema audiovisual potente, y posibilidad de desarrollo a través de talleres online de simulación y/o capacitación específica
- Incentivar el estímulo profesional mediante la educación continuada y la investigación





Objetivos específicos

Módulo 1. Diagnóstico

- ♦ Explicar el proceso adecuado para realizar la historia clínica prequirúrgica
- ♦ Identificar el procedimiento quirúrgico a seguir una vez realizados los exámenes
- ♦ Analizar y profundizar sobre las enfermedades más comunes que se presentan en la cavidad oral
- ♦ Auxiliar al paciente en caso de una emergencia médica
- ♦ Realizar procesos analíticos para correctos diagnósticos médicos que sirvan como punto de partida del procedimiento quirúrgico

Módulo 2. Planificación implantológica

- ♦ Describir la anatomía del complejo cráneo-maxilar: relevancias quirúrgicas e implantológicas
- ♦ Identificar las interacciones farmacológicas y explicar las técnicas radiológicas necesarias para el diagnóstico implantológico
- ♦ Analizar las técnicas requeridas para una correcta planificación implantológica
- ♦ Organizar las herramientas necesarias y medicamentos necesarios para el procedimiento de una implantación

Módulo 3. Biomateriales y regeneración ósea guiada

- ♦ Definir los mecanismos biológicos óseos en regeneración ósea guiada
- ♦ Analizar los materiales y la composición de prótesis para evitar el uso de procesos que afecten la regeneración ósea
- ♦ Describir los cuidados a tener tras un proceso quirúrgico
- ♦ Identificar la cantidad de tiempo que tarda en regenerarse al por completo un sistema óseo tras el procedimiento de implantación bucal

Módulo 4. Periodoncia aplicada al tratamiento del paciente implantológico

- ♦ Describir las técnicas de mantenimiento, así como las alteraciones periimplantarias y sus tratamientos
- ♦ Describir las técnicas diferentes de manejo de tejidos blandos para su utilización durante las cirugías implantológicas, así como regenerativas



Profundizarás cómodamente en este programa en las técnicas de mantenimiento y en las alteraciones periimplantarias”

03

Dirección del curso

TECH ha reunido en esta titulación universitaria a un equipo docente especializado en Cirugía, Periodoncia e Implantes, que acercará al profesional de la Odontología a los avances que se han producido recientemente en Periodoncia Aplicada a la Implantología. Ello quedará reflejado en el temario al que tendrá acceso las 24 horas del día, y sobre el cual, podrá resolver las dudas con este profesorado experto. Todo ello, con el fin de que obtenga la actualización de conocimiento que busca en una enseñanza de calidad.





“

Estás ante una titulación en la que encontrarás a especialistas referentes en el campo de la Implantología”

Director Invitado Internacional

Como uno de los miembros más destacados del campo odontológico, el Doctor Howard C. Tenenbaum ha dado conferencias a nivel internacional sobre temas tan diversos como el **Dolor Orofacial**, la **biología celular del hueso** o el **tratamiento de las Enfermedades Periodontales Refractarias**. Sus reconocimientos son múltiples, incluyendo **menciones destacadas como fellowship** por la International College of Dentist, la Academy of Dentistry International, la American College of Dentist y la Academia Pierre Fauchard.

Asimismo, ha recibido **diversos premios** tanto por su labor de investigación, distinguida por Johnson & Johnson, como por su labor docente en el Hospital Mount Sinai. Precisamente su investigación odontológica acumula un **índice H de 52**, con miles de citas a sus artículos, destacando su labor en el estudio de los efectos del resveratrol sobre el estrés oxidativo durante la periodontitis experimental en ratas sometidas a inhalación de humo de cigarrillo.

Compagina su responsabilidad académica, siendo profesor de Odontología en la Universidad de Toronto, con su labor como especialista odontológico en el Hospital Mount Sinai de Canadá. Fue en este mismo centro donde ocupó diversos cargos directivos, siendo jefe de investigación del servicio de Odontología al mismo tiempo que responsable del mismo servicio. A lo largo de toda su trayectoria ha formado parte de distintos comités y asociaciones, incluyendo los consejos editoriales de las revistas The Open Orthopaedics Journal y The Open Journal of Dentistry.



Dr. C. Tenenbaum, Howard

- ♦ Jefe de Investigación en el Servicio de Odontología del Hospital Mount Sinai, en Canadá
- ♦ Profesor de Periodontología en la Universidad de Tel Aviv, Israel
- ♦ Profesor de Periodoncia en la Universidad de Manitoba, Canadá
- ♦ Especialista en el Hospital Princess Margaret de Toronto, Canadá
- ♦ Jefe de Odontología del Hospital Mount Sinai de Toronto, Canadá
- ♦ Consultor de la Administración de Alimentos y Medicamentos (FDA) de Estados Unidos
- ♦ Vicepresidente del Comité Consultivo Federal de Atención Odontológica de Canadá
- ♦ Doctorado en Biología Oral por la Universidad de Toronto, Canadá
- ♦ Doctor en Cirugía Dental por la Universidad de Toronto, Canadá
- ♦ Diploma en Periodoncia por la Universidad de Toronto, Canadá
- ♦ Fellowship de la International College of Dentists
- ♦ Fellowship de la Academy of Dentistry International
- ♦ Fellowship de la American College of Dentists
- ♦ Fellowship de la Academia Pierre Fauchard
- ♦ Miembro de Consejo Editorial de la revista The Open Orthopaedics Journal, Consejo Editorial de la revista The Open Journal of Dentistry, Colegio de Revisores para el programa de Cátedras de Investigación de Canadá del CIHR, Asociación Dental Canadiense, Asociación Canadiense e Internacional de Investigación Odontológica, Sociedad Americana de Investigación Ósea y Mineral, Academia Americana de Periodoncia, Sociedad de Periodoncistas de Ontario

“

Gracias a TECH podrás aprender con los mejores profesionales del mundo”

Dirección



Dr. García-Sala Bonmatí, Fernando

- ◆ Odontólogo especialista en Rehabilitación, Periodoncia e Implantología Oral Avanzada en la Clínica Ilzarbe García Sala
- ◆ Especialista en Cirugía, Periodoncia e Implantes
- ◆ Codirector del Máster Implantología Oral Avanzada en la Universidad Europea de Valencia
- ◆ Profesor Asociado en la Universidad de Valencia, departamento Estomatología
- ◆ Docente de Patología Quirúrgica Bucal en la UEV
- ◆ Máster oficial en Implantología Oral Avanzada por la Universidad Europea de Madrid
- ◆ Formación en Cirugía Mucogingival Dr Zuchelli en la Universidad de Bologna. Italia
- ◆ Formación Regeneración Ósea Dr Urban. En Budapest, Hungría
- ◆ Certificado en Avances en Implantología y Rehabilitación Oral Facultad de Odontología de la Universidad de Nueva York
- ◆ Licenciado en Odontología
- ◆ Miembro de: ITI (International Team Implantology), SEPES

Profesores

Dr. Plaza Espin, Andrés

- ◆ Odontólogo especializado en Implantología Oral
- ◆ Licenciado en Odontología por la Universidad Cardenal Herrera-CEU de Valencia
- ◆ Máster en Medicina Oral y Cirugía Bucal por la Universidad de Valencia
- ◆ Máster oficial en Ciencias Odontológicas por la Universidad de Valencia
- ◆ Máster en Prótesis Dental por la Universidad de Valencia
- ◆ Profesor Asociado de Prótesis II de la Facultad de Odontología, Universidad de Valencia
- ◆ Profesor Colaborador del Máster de Prótesis Dental de Universidad de Valencia

Dr. De Barutell Castillo, Alfonso

- ◆ Especialista en Prótesis Estética y Prótesis sobre Implantes
- ◆ Profesor asociado de la asignatura Prótesis Dental I
- ◆ Profesor del Máster de Prótesis Dental
- ◆ Máster en Prótesis Dental y Prótesis sobre Implantes en la UV
- ◆ Miembro de la Sociedad Española de Prótesis Dental (SEPES)
- ◆ Estancias clínicas en San Sebastián, Madrid, Lisboa, Nueva York
- ◆ Licenciado en odontología

Dr. Cabo Nadal, Alberto

- ◆ Odontólogo especialista en Implantología
- ◆ Licenciado en Odontología por la Universidad de Valencia
- ◆ Máster en Rehabilitaciones Protésicas e Implantes por la Universidad de Valencia
- ◆ Diploma en Prótesis Dental
- ◆ Formación continuada en cirugía, prótesis sobre implantes y rehabilitación oral
- ◆ Profesor responsable práctica clínica Odontológica Universidad Europea de Valencia
- ◆ Miembro de Sociedad Española de Prótesis Estomatognática (SEPES)

Dr. Rodriguez-Bronchú, Javier

- ◆ Director Médico de RB Clínica Odontológica
- ◆ Especialista en cirugía e implantología oral avanzada
- ◆ Director Médico de RB Clínica Odontológica
- ◆ Máster oficial en Implantología Oral Avanzada en la Universidad Europea de Madrid
- ◆ Máster "Conceptos Actuales en Odontología Americana: Avances en Implantología y Rehabilitación Oral" en el New York College of Dentistry
- ◆ Licenciado en Odontología por la Universidad Cardenal Herrera

Dr. Barberá Millán, Javier

- ◆ Especialista en Cirugía Oral e Implantología en Implant Clinics
- ◆ Cirujano Oral e Implantólogo en Clínica Dental Dra. Ana Gascón
- ◆ Máster en Cirugía e Implantología Oral por la UCV
- ◆ Experto en Implantología Oral Avanzada
- ◆ Grado en Odontología en la UCV
- ◆ Profesor docente e investigador en el Máster Universitario en Cirugía Bucal e Implantología UCV

Dr. Brotons Oliver, Alejandro

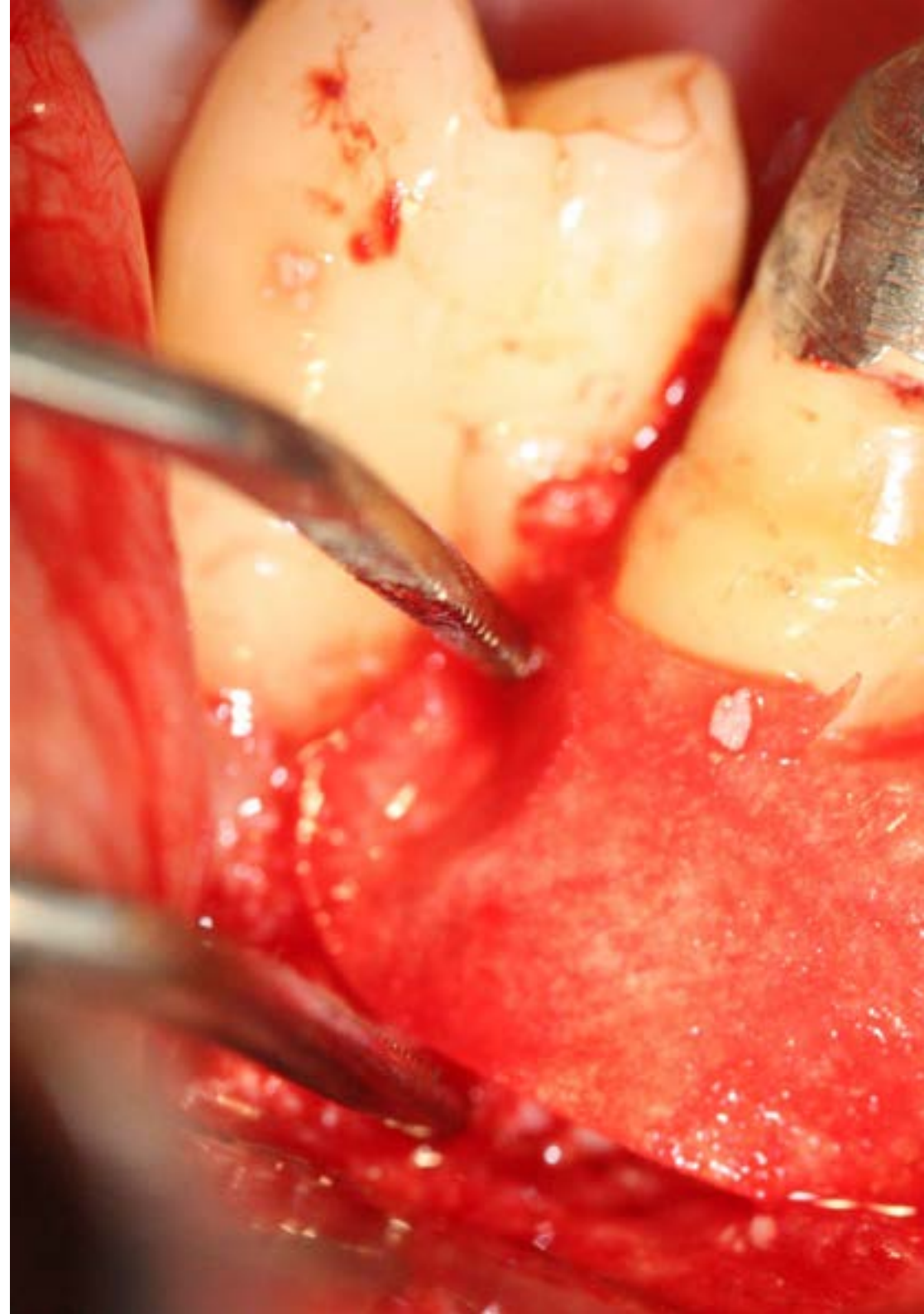
- ◆ Especialista en Cirugía, Periodoncia e Implantes
- ◆ Director del departamento de Odontología en la UEV
- ◆ Director del Máster Implantología Oral Avanzada en la UEV
- ◆ Doctor en Odontología por la Universidad de Valencia (PhD)
- ◆ Máster en Cirugía Bucal e Implantología por la Universidad de Valencia
- ◆ Formación Regeneración Ósea Dr. Urban en Budapest, Hungría
- ◆ Certificado en Avances en Implantología y Rehabilitación Oral Facultad de Odontología de la Universidad de Nueva York
- ◆ Licenciado en Odontología
- ◆ Miembro SECIB y SEPES

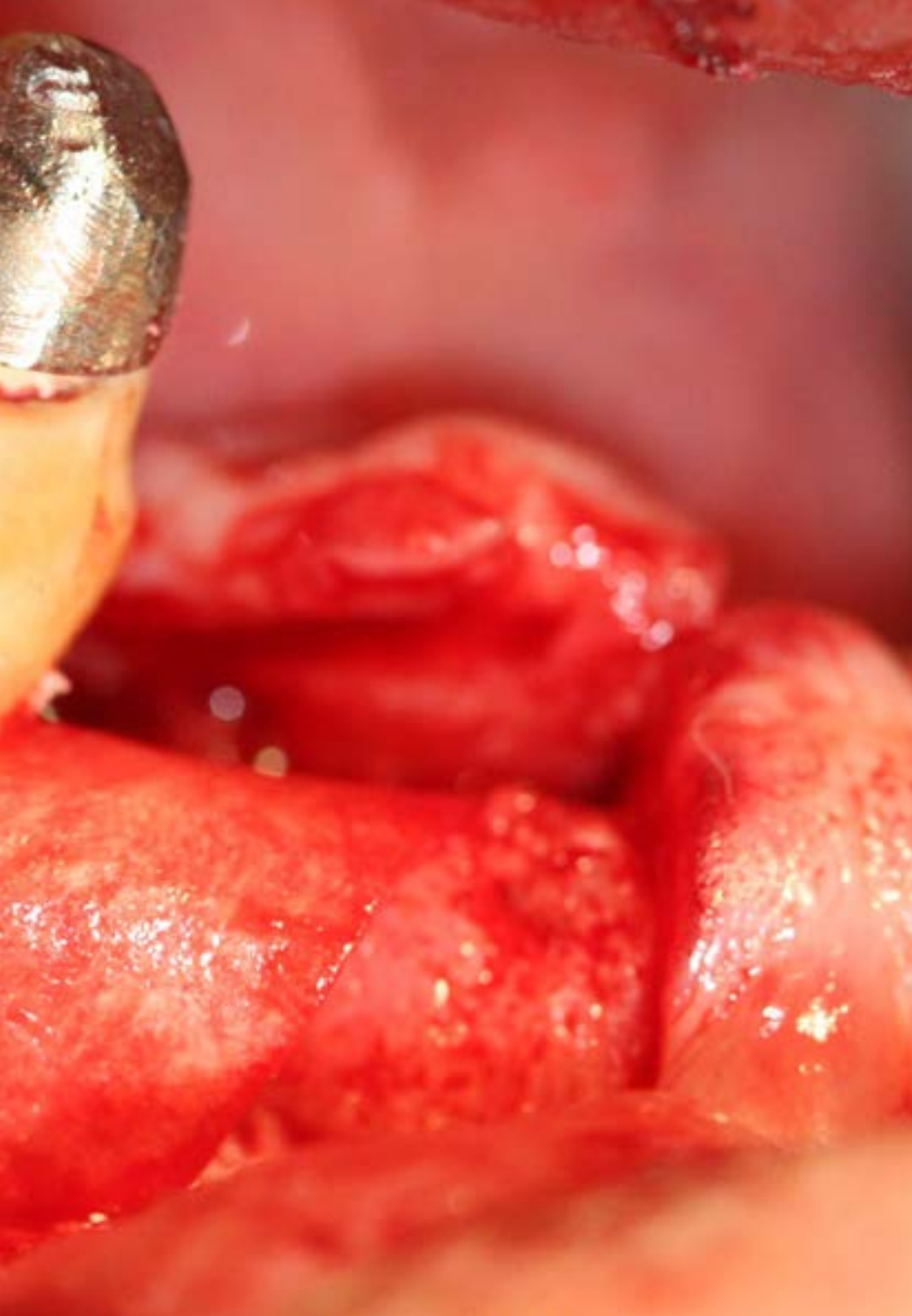
Dr. Sierra Sanchez, Jose Luis

- ◆ Odontólogo especialista en Cirugía Impantológica, Periodoncia y Rehabilitación Oral en Centros de Odontología Integral
- ◆ Máster Universitario en Implantología Oral Avanzada en la Universidad Europea de Madrid
- ◆ Certificado de Cirugía Bucal e Implantología por la Facultad de Odontología de la Universidad de Valencia
- ◆ Licenciado en odontología por la Universidad Europea de Madrid
- ◆ Programa de formación continuada en Implantología BTI Institute

Dra. Manzanera Pastor, Ester

- Odontóloga especialista en Cirugía, Implantología y Estética Dental en la Clínica Dental Manzanera
- Directora del Máster Universitario en Implantología Oral Avanzada de la UEV
- Coordinadora de la formación Online de SEPES
- Docente de Patología Quirúrgica en la Universidad Europea de Valencia
- Docente del Máster de Prótesis de la Facultad de Odontología U.V
- Máster Universitario en Ciencias Odontológicas
- Máster en Odontología integrada, Implantología y Biomateriales por la Universidad de Murcia
- Máster en Implantología avanzada por la Universidad de Murcia
- Máster en Ciencias Odontológicas por la Universitat de Valencia
- Licenciada en Odontología por la Universitat de Valencia
- Miembro de la junta directiva de la Sociedad Española de Prótesis Estomatológica y Estética (SEPES)
- Miembro de la junta directiva del Centro de Estudios Odontoestomatológicos de Valencia





“

Profundizarás cómodamente en este programa en las técnicas de mantenimiento y en las alteraciones periimplantarias”

04

Estructura y contenido

TECH emplea en todas sus titulaciones el sistema *Relearning*, basado en la reiteración de contenido, que permite al alumnado avanzar por el temario de un modo mucho más natural y ágil. De esta manera, el profesional ahondará en las pruebas complementarias en implantología y cirugía oral, los estudios científicos que abordan el manejo del paciente con enfermedades de riesgo o las técnicas de preservación del reborde alveolar. Todo ello, además con un contenido multimedia enriquecido y lecturas especializadas que complementan esta enseñanza universitaria.





“

Un plan de estudios que te llevará a conocer los recientes avances de biomateriales en regeneración ósea”

Módulo 1. Diagnóstico

- 1.1. Historia Clínica: primera visita, anamnesis y expectativas del paciente
- 1.2. Evaluación médica del paciente quirúrgico
 - 1.2.1. Pruebas complementarias en implantología y cirugía oral
- 1.3. Paciente con enfermedades de riesgo en implantología y cirugía: consideraciones médicas y manejo odontológico
 - 1.3.1. El paciente diabético
 - 1.3.2. El paciente inmunodeprimido
 - 1.3.3. El paciente anticoagulado
 - 1.3.4. El paciente médicamente comprometido: bifosfonatos
- 1.4. Técnicas anestésicas en Cirugía e Implantología
 - 1.4.1. Fármacos
 - 1.4.2. Técnicas de anestesia loco-regional en Cirugía e implantología
- 1.5. Sedación y anestesia general

Módulo 2. Planificación implantológica

- 2.1. Exploración extra e intraoral
 - 2.1.1. Exploración extroral: simetría, tercios faciales, parámetros estéticos extraorales
 - 2.1.2. Exploración intraoral: tejidos duros, tejidos blandos, oclusión y ATM
- 2.2. Toma de impresión y modelos de estudio en implantología
 - 2.2.1. Materiales y técnicas de impresión en el diagnóstico implantológico
 - 2.2.2. Arco facial y montaje en articulador semiajustable
- 2.3. Encerado diagnóstico y férulas radiológicas
 - 2.3.1. Técnicas de encerado y consideraciones clínicas
 - 2.3.2. Férulas radiológicas: clasificación y confección en el laboratorio
- 2.4. Diagnóstico radiológico en implantología
 - 2.4.1. Clasificación de las técnicas
 - 2.4.2. Planificación en 2D
 - 2.4.3. Tomografía computerizada de haz cónico (CBCT): software de planificación
- 2.5. Registros fotográficos en Implantología
- 2.6. Presentación del plan de tratamiento. Estrategias





Módulo 3. Biomateriales y regeneración ósea guiada

- 3.1. Tipos de injertos óseos y mecanismos biológicos de formación ósea
 - 3.1.1. Clasificación, ventajas e inconvenientes
 - 3.1.2. Osteogénesis, osteoconducción y osteoinducción
- 3.2. Injertos óseos autólogos: mentón y rama mandibular
- 3.3. Otros biomateriales en regeneración ósea
 - 3.3.1. Injertos homólogos
 - 3.3.2. Injertos heterólogos
 - 3.3.3. Injertos Aloplásticos
 - 3.3.4. Plasma rico en factores de crecimiento
- 3.4. Membranas en regeneración ósea guiada:
 - 3.4.1. Membranas no reabsorbibles
 - 3.4.2. Membranas reabsorbibles

Módulo 4. Periodoncia aplicada al tratamiento del paciente implantológico

- 4.1. Conceptos básicos de periodoncia aplicados al paciente con implantes
 - 4.1.1. Diagnóstico peridontal
 - 4.1.2. Pronóstico y plan de tratamiento
- 4.2. Procedimientos mucogingivales para aumentar tejido queratinizado
 - 4.2.1. Injerto gingival libre
 - 4.2.2. Injertos bilaminares
- 4.3. Procedimientos mucogingivales para aumentar el volumen de tejido conectivo:
 - 4.3.1. Injertos libres subepiteliales
 - 4.3.2. Injertos pediculados
- 4.4. Técnicas de preservación del reborde alveolar
- 4.5. Mantenimiento en Implantología
 - 4.5.1. Técnicas de higiene
 - 4.5.2. Revisiones y mantenimiento en Implantología

05

Metodología

Este programa de capacitación ofrece una forma diferente de aprender. Nuestra metodología se desarrolla a través de un modo de aprendizaje de forma cíclica: **el Relearning**.

Este sistema de enseñanza es utilizado, por ejemplo, en las facultades de medicina más prestigiosas del mundo y se ha considerado uno de los más eficaces por publicaciones de gran relevancia como el **New England Journal of Medicine**.





“

Descubre el Relearning, un sistema que abandona el aprendizaje lineal convencional para llevarte a través de sistemas cíclicos de enseñanza: una forma de aprender que ha demostrado su enorme eficacia, especialmente en las materias que requieren memorización”

En TECH empleamos el Método del Caso

Ante una determinada situación clínica, ¿qué debería hacer un profesional? A lo largo del programa, los estudiantes se enfrentarán a múltiples casos clínicos simulados, basados en pacientes reales en los que deberán investigar, establecer hipótesis y, finalmente, resolver la situación. Existe abundante evidencia científica sobre la eficacia del método. Los especialistas aprenden mejor, más rápido y de manera más sostenible en el tiempo.

Con TECH podrás experimentar una forma de aprender que está moviendo los cimientos de las universidades tradicionales de todo el mundo.



Según el Dr. Gérvas, el caso clínico es la presentación comentada de un paciente, o grupo de pacientes, que se convierte en «caso», en un ejemplo o modelo que ilustra algún componente clínico peculiar, bien por su poder docente, bien por su singularidad o rareza. Es esencial que el caso se apoye en la vida profesional actual, intentando recrear los condicionantes reales en la práctica profesional del odontólogo.

“

¿Sabías que este método fue desarrollado en 1912, en Harvard, para los estudiantes de Derecho? El método del caso consistía en presentarles situaciones complejas reales para que tomaran decisiones y justificasen cómo resolverlas. En 1924 se estableció como método estándar de enseñanza en Harvard”

La eficacia del método se justifica con cuatro logros fundamentales:

1. Los odontólogos que siguen este método no solo consiguen la asimilación de conceptos, sino un desarrollo de su capacidad mental, mediante ejercicios de evaluación de situaciones reales y aplicación de conocimientos.
2. El aprendizaje se concreta de una manera sólida en capacidades prácticas que permiten al alumno una mejor integración en el mundo real.
3. Se consigue una asimilación más sencilla y eficiente de las ideas y conceptos, gracias al planteamiento de situaciones que han surgido de la realidad.
4. La sensación de eficiencia del esfuerzo invertido se convierte en un estímulo muy importante para el alumnado, que se traduce en un interés mayor en los aprendizajes y un incremento del tiempo dedicado a trabajar en el curso.



Relearning Methodology

TECH aúna de forma eficaz la metodología del Estudio de Caso con un sistema de aprendizaje 100% online basado en la reiteración, que combina 8 elementos didácticos diferentes en cada lección.

Potenciamos el Estudio de Caso con el mejor método de enseñanza 100% online: el Relearning.



El odontólogo aprenderá mediante casos reales y resolución de situaciones complejas en entornos simulados de aprendizaje. Estos simulacros están desarrollados a partir de softwares de última generación que permiten facilitar el aprendizaje inmersivo.

Situado a la vanguardia pedagógica mundial, el método Relearning ha conseguido mejorar los niveles de satisfacción global de los profesionales que finalizan sus estudios, con respecto a los indicadores de calidad de la mejor universidad online en habla hispana (Universidad de Columbia).

Con esta metodología, se han capacitado más de 115.000 odontólogos con un éxito sin precedentes en todas las especialidades clínicas con independencia de la carga en cirugía. Nuestra metodología pedagógica está desarrollada en un entorno de máxima exigencia, con un alumnado universitario de un perfil socioeconómico alto y una media de edad de 43,5 años.

El Relearning te permitirá aprender con menos esfuerzo y más rendimiento, implicándote más en tu capacitación, desarrollando el espíritu crítico, la defensa de argumentos y el contraste de opiniones: una ecuación directa al éxito.

En nuestro programa, el aprendizaje no es un proceso lineal, sino que sucede en espiral (aprender, desaprender, olvidar y reaprender). Por eso, combinan cada uno de estos elementos de forma concéntrica.

La puntuación global que obtiene el sistema de aprendizaje de TECH es de 8.01, con arreglo a los más altos estándares internacionales.



Este programa ofrece los mejores materiales educativos, preparados a conciencia para los profesionales:



Material de estudio

Todos los contenidos didácticos son creados por los especialistas que van a impartir el curso, específicamente para él, de manera que el desarrollo didáctico sea realmente específico y concreto.

Estos contenidos son aplicados después al formato audiovisual, para crear el método de trabajo online de TECH. Todo ello, con las técnicas más novedosas que ofrecen piezas de gran calidad en todos y cada uno los materiales que se ponen a disposición del alumno.



Técnicas y procedimientos en vídeo

TECH acerca al alumno las técnicas más novedosas, los últimos avances educativos y al primer plano de la actualidad en técnicas odontológicas. Todo esto, en primera persona, con el máximo rigor, explicado y detallado para contribuir a la asimilación y comprensión del estudiante. Y lo mejor de todo, pudiéndolo ver las veces que quiera.



Resúmenes interactivos

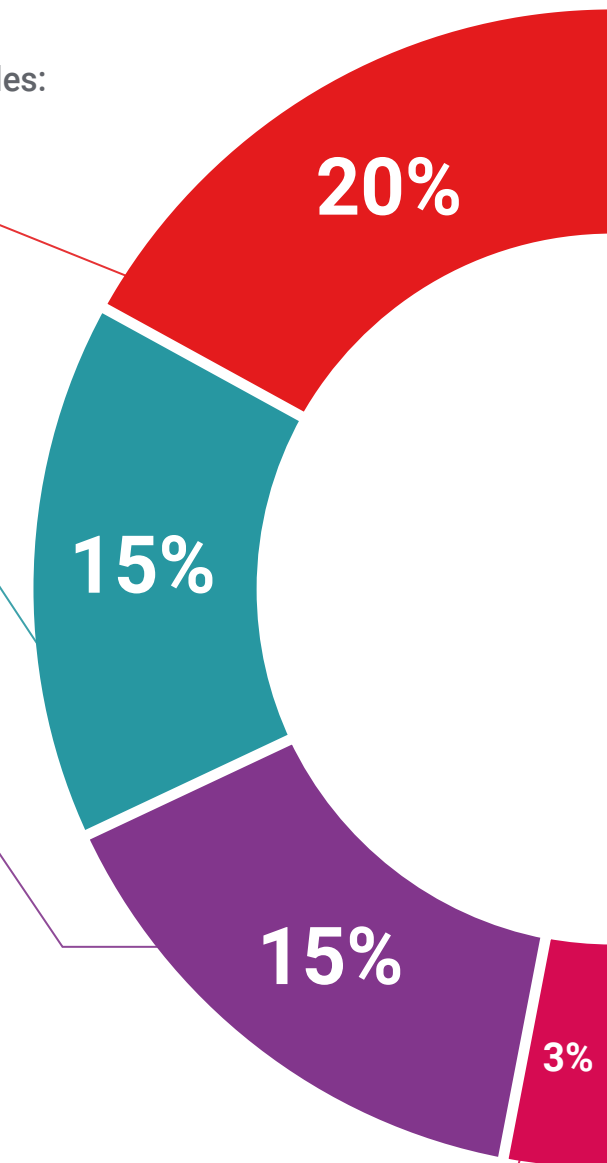
El equipo de TECH presenta los contenidos de manera atractiva y dinámica en píldoras multimedia que incluyen audios, vídeos, imágenes, esquemas y mapas conceptuales con el fin de afianzar el conocimiento.

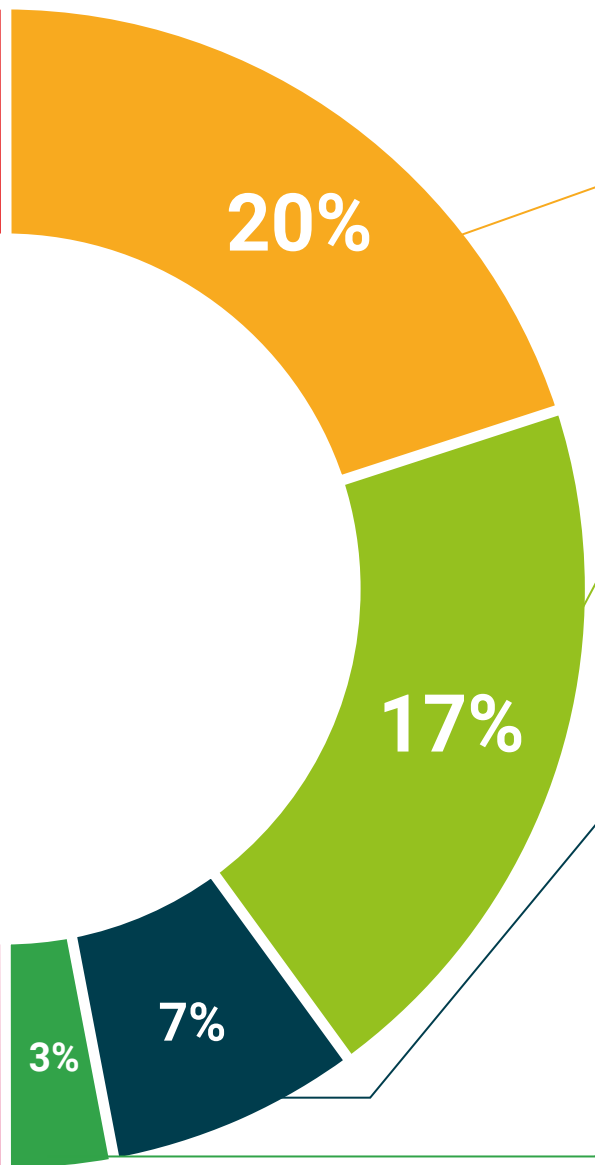
Este sistema exclusivo de capacitación para la presentación de contenidos multimedia fue premiado por Microsoft como "Caso de éxito en Europa".



Lecturas complementarias

Artículos recientes, documentos de consenso y guías internacionales, entre otros. En la biblioteca virtual de TECH el estudiante tendrá acceso a todo lo que necesita para completar su capacitación.





Análisis de casos elaborados y guiados por expertos

El aprendizaje eficaz tiene, necesariamente, que ser contextual. Por eso, TECH presenta los desarrollos de casos reales en los que el experto guiará al alumno a través del desarrollo de la atención y la resolución de las diferentes situaciones: una manera clara y directa de conseguir el grado de comprensión más elevado.



Testing & Retesting

Se evalúan y reevalúan periódicamente los conocimientos del alumno a lo largo del programa, mediante actividades y ejercicios evaluativos y autoevaluativos para que, de esta manera, el estudiante compruebe cómo va consiguiendo sus metas.



Clases magistrales

Existe evidencia científica sobre la utilidad de la observación de terceros expertos. El denominado Learning from an Expert afianza el conocimiento y el recuerdo, y genera seguridad en las futuras decisiones difíciles.



Guías rápidas de actuación

TECH ofrece los contenidos más relevantes del curso en forma de fichas o guías rápidas de actuación. Una manera sintética, práctica y eficaz de ayudar al estudiante a progresar en su aprendizaje.



06

Titulación

El Experto Universitario en Periodoncia Aplicada a la Implantología garantiza, además de la capacitación más rigurosa y actualizada, el acceso a un título de Experto Universitario expedido por TECH Universidad Tecnológica.



“

Supera con éxito este programa y recibe tu titulación universitaria sin desplazamientos ni farragosos trámites”

Este **Experto Universitario en Periodoncia Aplicada a la Implantología** contiene el programa científico más completo y actualizado del mercado.

Tras la superación de la evaluación, el alumno recibirá por correo postal* con acuse de recibo su correspondiente título de **Experto Universitario** emitido por **TECH Universidad Tecnológica**.

El título expedido por **TECH Universidad Tecnológica** expresará la calificación que haya obtenido en el Experto Universitario, y reunirá los requisitos comúnmente exigidos por las bolsas de trabajo, oposiciones y comités evaluadores de carreras profesionales.

Título: **Experto Universitario en Periodoncia Aplicada a la Implantología**

N.º Horas Oficiales: **600 h.**



*Apostilla de La Haya. En caso de que el alumno solicite que su título en papel recabe la Apostilla de La Haya, TECH EDUCATION realizará las gestiones oportunas para su obtención, con un coste adicional.

salud futuro
confianza personas
educación información tutores
garantía acreditación enseñanza
instituciones tecnología aprendizaje
comunidad compromiso
atención personalizada innovación
conocimiento presente calidad
desarrollo web formación
aula virtual idiomas

tech universidad
tecnológica

Experto Universitario
Periodoncia Aplicada
a la Implantología

Modalidad: Online

Duración: 6 meses

Titulación: TECH Universidad Tecnológica

Horas lectivas: 600 h.

Experto Universitario

Periodoncia Aplicada
a la Implantología